

Edelstahl - DIN 11864

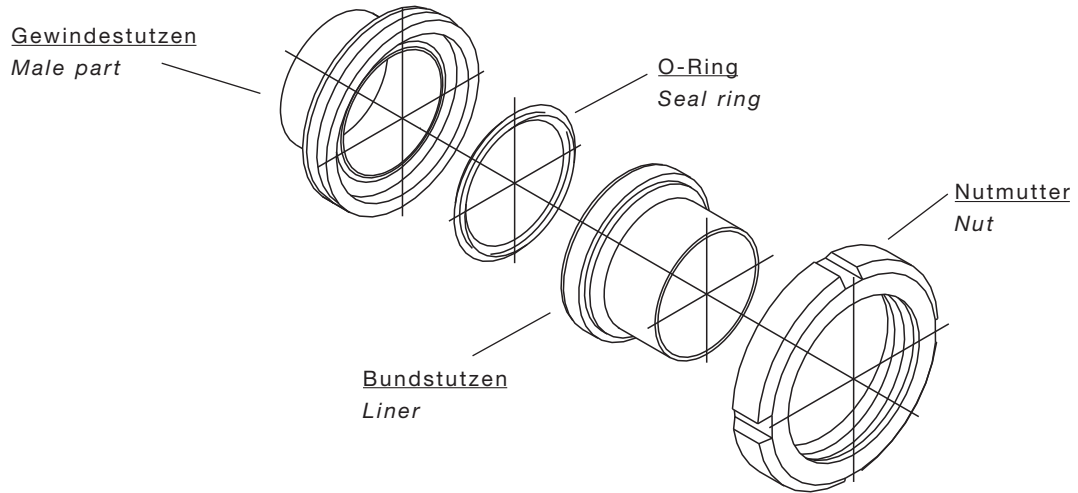
[4. Auflage]



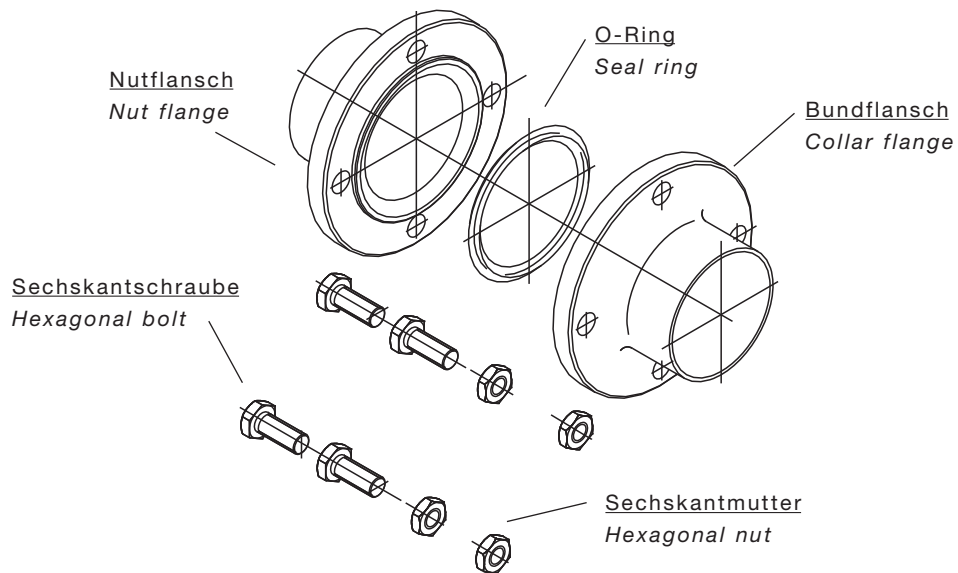
Moderne Technik

Explosionszeichnungen

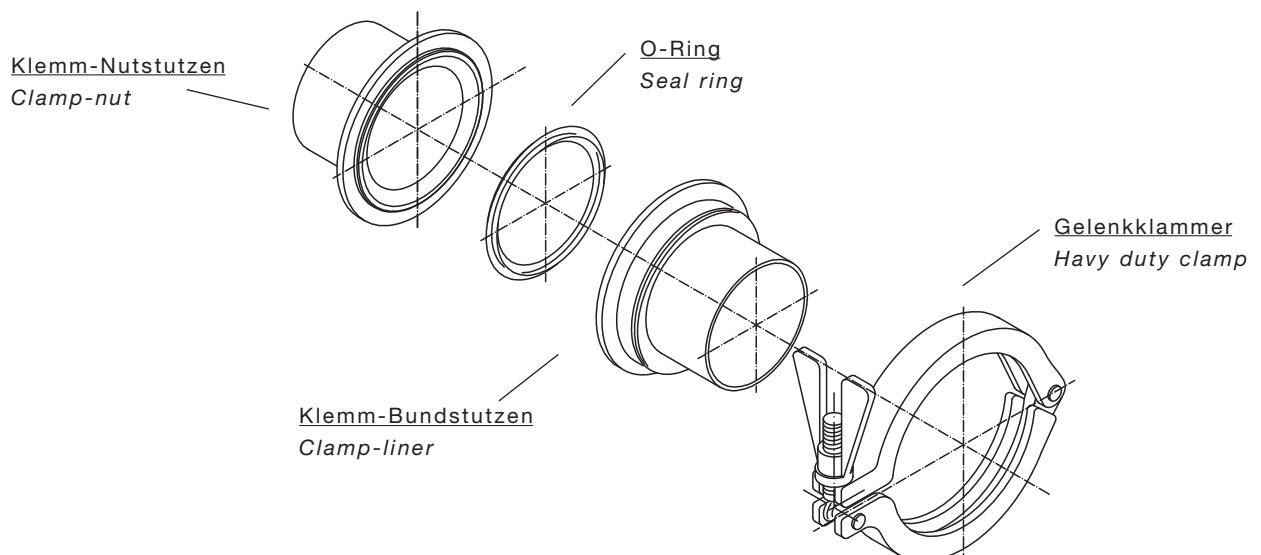
Rohrverschraubung



Flanschverbindung



Klemmverbindung



Inhalt

Die neue Deutsche Norm zu Aseptik- Verbindungen wird nun in drei Teilen beschrieben. Nach Überarbeitung ist nun die Aseptik- Klemmverbindung enthalten.

Daher finden Sie in diesem Katalog der DIN 11864:

DIN 11864 - 1 : Aseptik - Rohrverschraubungen

DIN 11864 - 2 : Aseptik – Flanschverbindungen

DIN 11864 - 3 : Aseptik – Klemmverbindungen

jeweils aus nichtrostendem Stahl zum Anschweißen.

In der neuen Norm ist die kurze Ausführung nicht mehr mit aufgenommen wurden. Da die Nachfolge- Norm noch nicht erstellt ist hat AWH diese Ausführung ab Seite 40 weiterhin ähnlich der alten DIN 11864 Form A Ausgabe 07/1998 mit aufgeführt.

Die AWH hat sich bei der Fertigung des Einstiches für die Form A mit O-Ring entschieden. Die Norm wird standardmäßig für Rohrabmessungen nach DIN 11866 geliefert.

Beachten muss der Produzent wie auch der Anwender die sehr exakten und komplexen Vorgaben der Fertigungstoleranzen in der DIN 11864. Gerne beraten wir Sie bei der Überprüfung dieser Vorgaben.

Nur bei Einhaltung der technischen Vorgaben aus der DIN 11864 wird der Einsatz der neuen Aseptik- Verbindung ein Erfolg.

Die AWH hat intensive Fertigungsoptimierung betrieben und Prüfmechanismen genau dafür entwickelt.

Aus diesem Grund kann Ihnen die AWH die Einhaltung der DIN-Vorgaben in vollem Umfang garantieren.

Im vorliegenden Katalog werden Sie eine große Anzahl von Varianten zum Programm der DIN 11864 finden. Sonderanfertigungen sind kein Problem und gehören für uns zum Alltag.

Sprechen Sie uns an!

Inhaltsverzeichnis

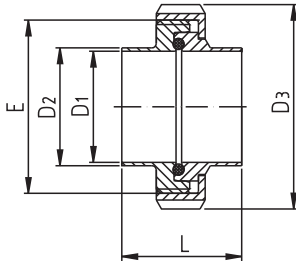
Rohrverschraubung DIN 11864/1 Form A für Rohr nach DIN 11866 (Reihe A)	04-07
Flanschverbindung DIN 11864/2 Form A für Rohr nach DIN 11866 (Reihe A)	08-11
Klemmverbindung DIN 11864/3 Form A für Rohr nach DIN 11866 (Reihe A)	12-15
Rohrverschraubung DIN 11864/1 Form A für Rohr nach DIN 11866 (Reihe C)	16-19
Flanschverbindung DIN 11864/2 Form A für Rohr nach DIN 11866 (Reihe C)	20-23
Klemmverbindung DIN 11864/3 Form A für Rohr nach DIN 11866 (Reihe C)	24-27
Rohrverschraubung DIN 11864/1 Form A für Rohr nach DIN 11866 (Reihe B)	28-31
Flanschverbindung DIN 11864/2 Form A für Rohr nach DIN 11866 (Reihe B)	32-35
Klemmverbindung DIN 11864/3 Form A für Rohr nach DIN 11866 (Reihe B)	36-39
Rohrverschraubung kurz (Baulänge nach alter DIN 11864/1 Form A Ausg. 07/1998) für Rohr nach DIN 11850 (Reihe 2)	40-41
Flanschverbindung kurz (Baulänge nach alter DIN 11864/2 Form A Ausg. 07/1998) für Rohr nach DIN 11850 (Reihe 2)	42-43
Klemmverbindung kurz ähnlich DIN 11864/3 Form A (Ausgabe 09/2005) für Rohr nach DIN 11866 (Reihe A)	44-45
Rohrverschraubung kurz (Baulänge nach alter DIN 11864/1 Form A Ausg. 07/1998) für Rohrabmessung nach ISO 2037 und ASME BPE 1997	46-47
Flanschverbindung kurz (Baulänge nach alter DIN 11864/2 Form A Ausg. 07/1998) für Rohrabmessung nach ISO 2037 und ASME BPE 1997	48-49
Klemmverbindung kurz ähnlich DIN 11864/3 Form A (Ausgabe 09/2005) für Rohr nach DIN 11866 (ReiheC)	50-51
Rohrverschraubung kurz (Baulänge nach alter DIN 11864/1 Form A Ausg. 07/1998) für Rohrabmessung nach DIN EN ISO 1127	52-53
Flanschverbindung kurz (Baulänge nach alter DIN 11864/2 Form A Ausg. 07/1998) für Rohrabmessung nach DIN EN ISO 1127	54-55
Klemmverbindung kurz ähnlich DIN 11864/3 Form A (Ausgabe 09/2005) für Rohr nach DIN 11866 (Reihe B)	56-57

Achtung !!

Alle Verschraubungen werden standardmäßig mit einer EPDM-Dichtung ausgeliefert.
Andere Materialien auf Anfrage.

Rohrverschraubung DIN 11864/1 Form A für Rohr nach DIN 11866 (Reihe A)

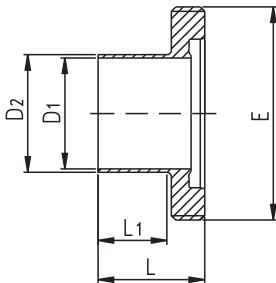
Rohrverschraubung DIN
union DIN



Wird in Einzelteilen geliefert!

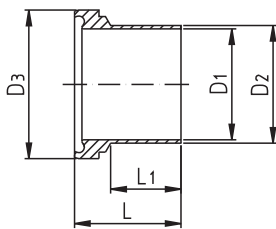
DN	D1	D2	D3	E	L	Gew.[kg]
10	10	13	38	Rd 28 x 1/8"	76	0,15
15	16	19	44	Rd 34 x 1/8"	76	0,19
20	20	23	54	Rd 44 x 1/6"	76	0,31
25	26	29	63	Rd 52 x 1/6"	77	0,43
32	32	35	70	Rd 58 x 1/6"	88	0,53
40	38	41	78	Rd 65 x 1/6"	88	0,61
50	50	53	92	Rd 78 x 1/6"	89	0,80
65	66	70	112	Rd 95 x 1/6"	113	1,35
80	81	85	127	Rd 110 x 1/4"	117	1,89
100	100	104	148	Rd 130 x 1/4"	120	2,46

Gewindestutzen DIN
male DIN



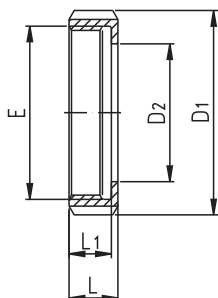
DN	D1	D2	E	L	L1	Gew.[kg]
10	10	13	Rd 28 x 1/8"	41	27	0,05
15	16	19	Rd 34 x 1/8"	41	27	0,07
20	20	23	Rd 44 x 1/6"	43	26	0,13
25	26	29	Rd 52 x 1/6"	43	26	0,16
32	32	35	Rd 58 x 1/6"	48	32	0,18
40	38	41	Rd 65 x 1/6"	48	31	0,22
50	50	53	Rd 78 x 1/6"	48	30	0,28
65	66	70	Rd 95 x 1/6"	60	40	0,45
80	81	85	Rd 110 x 1/4"	64	40	0,69
100	100	104	Rd 130 x 1/4"	64	40	0,80

Bundstutzen DIN
liner DIN



DN	D1	D2	D3	L	L1	Gew.[kg]
10	10	13	21,9	39	27	0,03
15	16	19	27,9	39	27	0,04
20	20	23	35,9	38	26	0,06
25	26	29	42,9	40	26	0,09
32	32	35	48,9	47	32	0,12
40	38	41	54,9	47	31	0,14
50	50	53	66,9	48	30	0,19
65	66	70	84,9	61	40	0,35
80	81	85	98,9	61	40	0,40
100	100	104	118,9	66	40	0,58

Nutmutter DIN 11851
nut DIN 11851



DN	D1	D2	E	L	L1	Gew.[kg]
10	38	19	Rd 28 x 1/8"	18	15	0,07
15	44	25	Rd 34 x 1/8"	18	15	0,08
20	54	31	Rd 44 x 1/6"	20	17	0,13
25	63	36	Rd 52 x 1/6"	21	18	0,18
32	70	42	Rd 58 x 1/6"	21	18	0,22
40	78	49	Rd 65 x 1/6"	21	18	0,25
50	92	62	Rd 78 x 1/6"	22	19	0,33
65	112	80	Rd 95 x 1/6"	25	21	0,55
80	127	94	Rd 110 x 1/4"	29	25	0,80
100	148	115	Rd 130 x 1/4"	31	26	1,08

Rohrverschraubung DIN 11864/1 Form A für Rohr nach DIN 11866 (Reihe A)

Rohrverschraubung DIN

1.4404							
DN	Preis/EUR	Artikel-Nr					
10	32,44	112L 00 40 2/1					
15	34,03	112L 00 41 2/1					
20	36,14	112L 00 42 2/1					
25	38,69	112L 00 43 2/1					
32	41,42	112L 00 44 2/1					
40	46,91	112L 00 45 2/1					
50	56,55	112L 00 46 2/1					
65	84,44	112L 00 09 2/1					
80	111,00	112L 00 10 2/1					
100	147,23	112L 00 12 2/1					

Gewindestutzen DIN

1.4404							
DN	Preis/EUR	Artikel-Nr					
10	12,90	1121 00 40 2					
15	12,70	1121 00 41 2					
20	14,20	1121 00 42 2					
25	15,95	1121 00 43 2					
32	17,55	1121 00 44 2					
40	19,00	1121 00 45 2					
50	23,40	1121 00 46 2					
65	35,15	1121 00 09 2					
80	46,35	1121 00 10 2					
100	59,75	1121 00 12 2					

Bundstutzen DIN

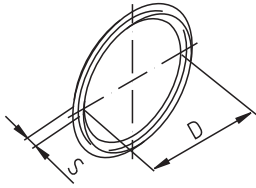
1.4404							
DN	Preis/EUR	Artikel-Nr					
10	8,50	1123 00 40 2					
15	8,50	1123 00 41 2					
20	9,60	1123 00 42 2					
25	10,50	1123 00 43 2					
32	11,09	1123 00 44 2					
40	14,80	1123 00 45 2					
50	18,15	1123 00 46 2					
65	29,05	1123 00 09 2					
80	35,85	1123 00 10 2					
100	50,68	1123 00 12 2					

Nutmutter DIN 11851

1.4301							
DN	Preis/EUR	Artikel-Nr					
10	6,18	11003 000 010 10					
15	7,97	11003 000 015 10					
20	7,48	11003 000 020 10					
25	7,38	11003 000 025 10					
32	7,92	11003 000 032 10					
40	8,25	11003 000 040 10					
50	9,68	11003 000 050 10					
65	14,82	11003 000 065 10					
80	23,28	11003 000 080 10					
100	30,92	11003 000 100 10					

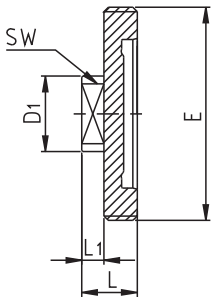
Rohrverschraubung DIN 11864/1 Form A für Rohr nach DIN 11866 (Reihe A)

O-Ring DIN
o-ring DIN



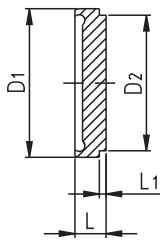
DN	D	S
10	12	3,5
15	18	3,5
20	22	3,5
25	28	3,5
32	34	5
40	40	5
50	52	5
65	68	5
80	83	5
100	102	5
125	127	5
150	152	5

Blindgewindestutzen DIN
male blank DIN



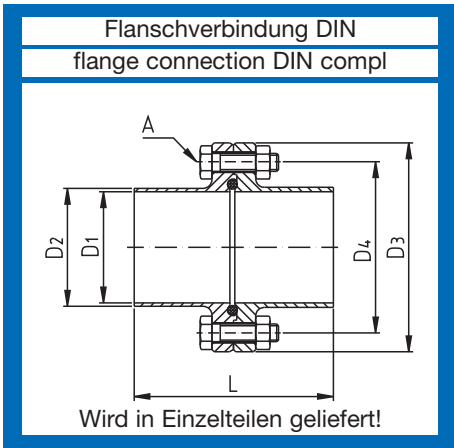
DN	D1	E	SW	L	L1	Gew.[kg]
10	22	Rd 28 x 1/8"	19	22	10	0,07
15	25	Rd 34 x 1/8"	22	22	10	0,10
20	25	Rd 44 x 1/6"	22	24	10	0,16
25	34	Rd 52 x 1/6"	27	24	10	0,23
32	34	Rd 58 x 1/6"	27	24	10	0,25
40	34	Rd 65 x 1/6"	27	24	10	0,30
50	34	Rd 78 x 1/6"	27	24	10	0,39
65	34	Rd 95 x 1/6"	27	26	10	0,60
80	34	Rd 110 x 1/4"	27	30	10	1,07
100	34	Rd 130 x 1/4"	27	30	10	1,27

Blindbundstutzen DIN
liner blank DIN

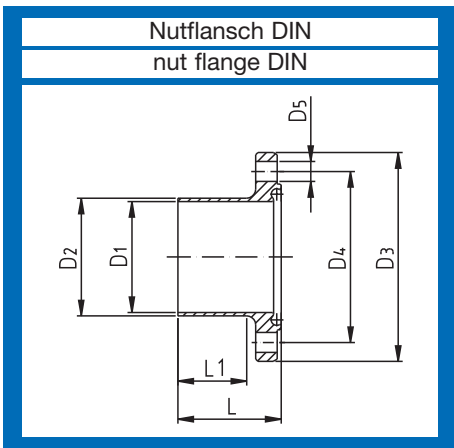


DN	D1	D2	L	L1	Gew.[kg]
10	21,9	18	9	3	0,02
15	27,9	24	9	3	0,03
20	35,9	30	10	3	0,06
25	42,9	35	12	3	0,10
32	48,9	41	13	3	0,13
40	54,9	48	13	3	0,16
50	66,9	61	14	3	0,27
65	84,9	79	16	4	0,52
80	98,9	93	16	4	0,70
100	118,9	114	20	5	1,37

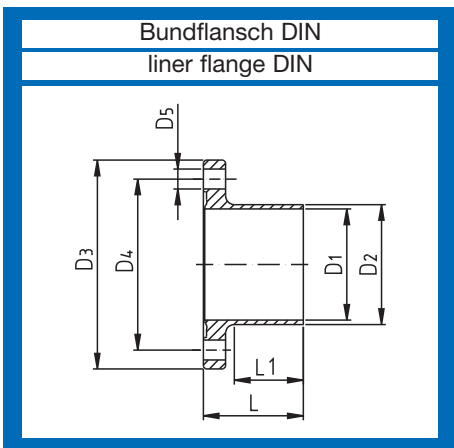
Flanschverbindung DIN 11864/2 Form A für Rohr nach DIN 11866 (Reihe A)



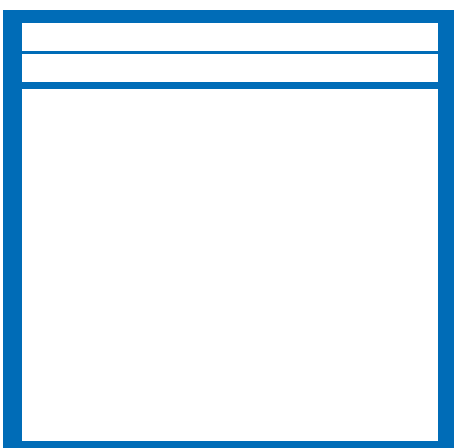
DN	D1	D2	D3	D4	A	L	Gew.[kg]
10	10	13	54	37	4/M8 x 30	80	0,33
15	16	19	59	42	4/M8 x 30	80	0,39
20	20	23	64	47	4/M8 x 30	80	0,45
25	26	29	70	53	4/M8 x 30	80	0,53
32	32	35	76	59	4/M8 x 30	90	0,62
40	38	41	82	65	4/M8 x 30	90	0,70
50	50	53	94	77	4/M8 x 30	90	0,86
65	66	70	113	95	8/M8 x 30	108	1,24
80	81	85	133	112	8/M10 x 35	116	1,86
100	100	104	159	137	8/M10 x 40	116	2,88
125	125	129	183	161	8/M10 x 40	120	3,46
150	150	154	213	188	8/M12 x 50	120	4,82



DN	D1	D2	D3	D4	D5	L	L1	Gew.[kg]
10	10	13	54	37	4x Ø 9	41,5	26	0,16
15	16	19	59	42	4x Ø 9	41,5	26	0,20
20	20	23	64	47	4x Ø 9	41,5	26	0,23
25	26	29	70	53	4x Ø 9	41,5	26	0,27
32	32	35	76	59	4x Ø 9	46,5	31	0,32
40	38	41	82	65	4x Ø 9	46,5	31	0,36
50	50	53	94	77	4x Ø 9	46,5	31	0,44
65	66	70	113	95	8x Ø 9	55,5	40	0,63
80	81	85	133	112	8x Ø 11	59,5	42	0,94
100	100	104	159	137	8x Ø 11	59,5	40	1,46
125	125	129	183	161	8x Ø 11	61,5	42	1,75
150	150	154	213	188	8x Ø 14	61,5	40	2,44



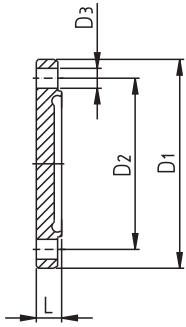
DN	D1	D2	D3	D4	D5	L	L1	Gew.[kg]
10	10	13	54	37	4x Ø 9	40	26	0,16
15	16	19	59	42	4x Ø 9	40	26	0,19
20	20	23	64	47	4x Ø 9	40	26	0,23
25	26	29	70	53	4x Ø 9	40	26	0,26
32	32	35	76	59	4x Ø 9	45	31	0,30
40	38	41	82	65	4x Ø 9	45	31	0,34
50	50	53	94	77	4x Ø 9	45	31	0,42
65	66	70	113	95	8x Ø 9	54	40	0,60
80	81	85	133	112	8x Ø 11	58	42	0,91
100	100	104	159	137	8x Ø 11	58	40	1,42
125	125	129	183	161	8x Ø 11	60	42	1,71
150	150	154	213	188	8x Ø 14	60	40	2,38



DN	D1	D2	D3	D4	D5	L	L1	Gew.[kg]

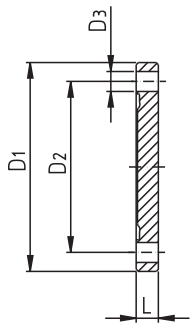
Flanschverbindung DIN 11864/2 Form A für Rohr nach DIN 11866 (Reihe A)

Blindnutflansch DIN
blank nut flange DIN

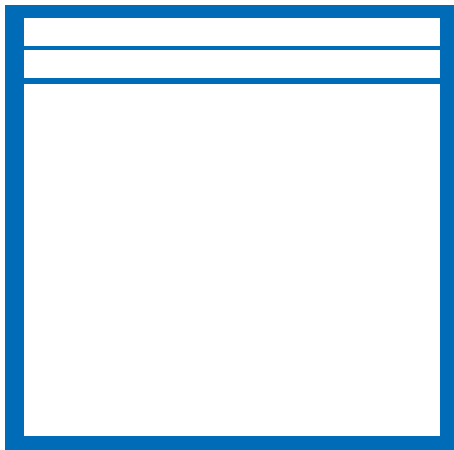


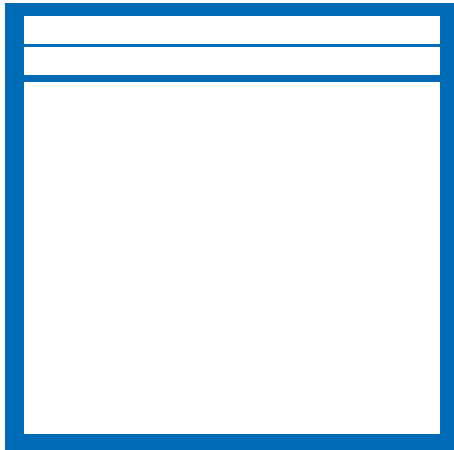
DN	D1	D2	D3	L	Gew.[kg]
10	54	37	4x Ø 9	11,5	0,04
15	59	42	4x Ø 9	11,5	0,06
20	64	47	4x Ø 9	11,5	0,08
25	70	53	4x Ø 9	11,5	0,11
32	76	59	4x Ø 9	11,5	0,14
40	82	65	4x Ø 9	11,5	0,18
50	94	77	4x Ø 9	11,5	0,26
65	113	95	8x Ø 9	11,5	0,38
80	133	112	8x Ø 11	13,5	0,63
100	159	137	8x Ø 11	15,5	1,09
125	183	161	8x Ø 11	15,5	1,59
150	213	188	8x Ø 14	17,5	2,52

Blindbundflansch DIN
blank liner flange DIN



DN	D1	D2	D3	L	Gew.[kg]
10	54	37	4x Ø 9	10	0,16
15	59	42	4x Ø 9	10	0,19
20	64	47	4x Ø 9	10	0,22
25	70	53	4x Ø 9	10	0,27
32	76	59	4x Ø 9	10	0,32
40	82	65	4x Ø 9	10	0,37
50	94	77	4x Ø 9	10	0,48
65	113	95	8x Ø 9	10	0,69
80	133	112	8x Ø 11	12	1,15
100	159	137	8x Ø 11	14	1,97
125	183	161	8x Ø 11	14	2,62
150	213	188	8x Ø 14	16	4,12





Flanschverbindung DIN 11864/2 Form A für Rohr nach DIN 11866 (Reihe A)

Blindnutflansch DIN

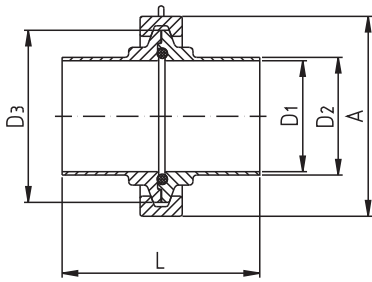
1.4404							
DN	Preis/EUR	Artikel-Nr					
10	17,70	1135 00 40 2					
15	17,60	1135 00 41 2					
20	17,50	1135 00 42 2					
25	12,80	1135 00 43 2					
32	13,30	1135 00 44 2					
40	14,40	1135 00 45 2					
50	15,50	1135 00 46 2					
65	19,50	1135 00 09 2					
80	31,15	1135 00 10 2					
100	39,00	1135 00 12 2					
125	61,15	1135 00 13 2					
150	76,85	1135 00 15 2					

Blindbundflansch DIN

1.4404							
DN	Preis/EUR	Artikel-Nr					
10	17,50	1137 00 40 2					
15	17,40	1137 00 41 2					
20	17,30	1137 00 42 2					
25	12,55	1137 00 43 2					
32	13,00	1137 00 44 2					
40	14,00	1137 00 45 2					
50	15,05	1137 00 46 2					
65	18,75	1137 00 09 2					
80	30,15	1137 00 10 2					
100	37,70	1137 00 12 2					
125	59,30	1137 00 13 2					
150	74,40	1137 00 15 2					

Klemmverbindung DIN 11864/3 Form A für Rohr nach DIN 11866 (Reihe A)

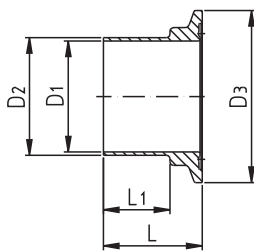
Klemmverbindung DIN
clamp connection DIN



Wird in Einzelteilen geliefert!

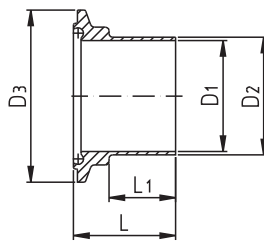
DN	D1	D2	D3	A	L	Gew.[kg]
10	10	13	34	45	76	0,18
15	16	19	34	45	76	0,18
20	20	23	50,5	64	76	0,48
25	26	29	50,5	64	77	0,47
32	32	35	50,5	64	88	0,46
40	38	41	64	77	88	0,57
50	50	53	77,5	91	89	0,74
65	66	70	91	104	113	0,99
80	81	85	106	119	117	1,14
100	100	104	130	143	120	1,36

Bundklemmstutzen DIN
clamp liner DIN



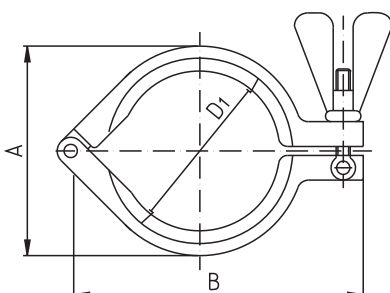
DN	D1	D2	D3	L	L1	Gew.[kg]
10	10	13	34	38	26	0,04
15	16	19	34	38	26	0,04
20	20	23	50,5	38	26	0,08
25	26	29	50,5	38,5	28	0,07
32	32	35	50,5	44	30	0,06
40	38	41	64	44	30	0,10
50	50	53	77,5	44,5	30	0,14
65	66	70	91	56,5	40	0,21
80	81	85	106	58,5	40	0,25
100	100	104	130	60	40	0,35

Nutklemmstutzen DIN
clamp nut DIN



DN	D1	D2	D3	L	L1	Gew.[kg]
10	10	13	34	39,5	26	0,04
15	16	19	34	39,5	26	0,04
20	20	23	50,5	39,5	24	0,09
25	26	29	50,5	40	28	0,09
32	32	35	50,5	45,5	30	0,09
40	38	41	64	45,5	30	0,13
50	50	53	77,5	46	30	0,17
65	66	70	91	58	40	0,26
80	81	85	106	60	40	0,30
100	100	104	130	61,5	40	0,40

Spannklammer n. DIN 32676
heavy clifty clamp



DN	A	B	D1	Gew.[kg]
10	45	63	34	0,10
15	45	63	34	0,10
20	64	88	50,5	0,31
25	64	88	50,5	0,31
32	64	88	50,5	0,31
40	77	105	64	0,34
50	91	123	77,5	0,44
65	104	137	91	0,53
80	119	155	106	0,59
100	143	168	130	0,60

Klemmverbindung DIN 11864/3 Form A für Rohr nach DIN 11866 (Reihe A)

Klemmverbindung DIN

1.4404							
DN	Preis/EUR	Artikel-Nr					
10	46,48	119L 00 40 2/1					
15	46,48	119L 00 41 2/1					
20	42,96	119L 00 42 2/1					
25	49,31	119L 00 43 2/1					
32	50,41	119L 00 44 2/1					
40	56,59	119L 00 45 2/1					
50	70,59	119L 00 46 2/1					
65	89,01	119L 00 09 2/1					
80	109,81	119L 00 10 2/1					
100	133,78	119L 00 12 2/1					

Bundklemmstutzen DIN

1.4404							
DN	Preis/EUR	Artikel-Nr					
10	8,65	1191 00 40 2					
15	8,65	1191 00 41 2					
20	7,10	1191 00 42 2					
25	10,20	1191 00 43 2					
32	10,75	1191 00 44 2					
40	13,25	1191 00 45 2					
50	17,45	1191 00 46 2					
65	27,70	1191 00 09 2					
80	36,95	1191 00 10 2					
100	44,40	1191 00 12 2					

Nutklemmstutzen DIN

1.4404							
DN	Preis/EUR	Artikel-Nr					
10	9,50	1193 00 40 2					
15	9,50	1193 00 41 2					
20	7,95	1193 00 42 2					
25	11,20	1193 00 43 2					
32	11,75	1193 00 44 2					
40	14,30	1193 00 45 2					
50	18,65	1193 00 46 2					
65	29,05	1193 00 09 2					
80	38,55	1193 00 10 2					
100	46,10	1193 00 12 2					

Spannklammer nach DIN 32676

1.4301							
DN	Preis/EUR	Artikel-Nr					
10	23,47	1111 00 04 1					
15	23,47	1111 00 04 1					
20	23,05	1111 00 07 1					
25	23,05	1111 00 07 1					
32	23,05	1111 00 07 1					
40	24,18	1111 00 08 1					
50	29,17	1111 00 59 1					
65	26,84	1111 00 09 1					
80	28,79	1111 00 10 1					
100	37,40	1111 00 85 1					

Klemmverbindung DIN 11864/3 Form A für Rohr nach DIN 11866 (Reihe A)

Blind-Bundklemmstutzen DIN

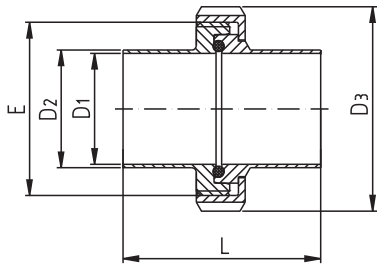
1.4404							
DN	Preis/EUR	Artikel-Nr					
10	16,25	1195 00 40 2					
15	16,25	1195 00 41 2					
20	18,60	1195 00 42 2					
25	18,60	1195 00 43 2					
32	17,63	1195 00 44 2					
40	20,98	1195 00 45 2					
50	27,05	1195 00 46 2					
65	31,68	1195 00 09 2					
80	37,05	1195 00 10 2					
100	42,03	1195 00 12 2					

Blind-Nutklemmstutzen DIN

1.4404							
DN	Preis/EUR	Artikel-Nr					
10	16,38	1196 00 40 2					
15	16,38	1196 00 41 2					
20	18,93	1196 00 42 2					
25	18,93	1196 00 43 2					
32	17,98	1196 00 44 2					
40	21,45	1196 00 45 2					
50	27,75	1196 00 46 2					
65	32,65	1196 00 09 2					
80	38,33	1196 00 10 2					
100	43,55	1196 00 12 2					

Rohrverschraubung DIN 11864/1 Form A für Rohr nach DIN 11866 (Reihe C)

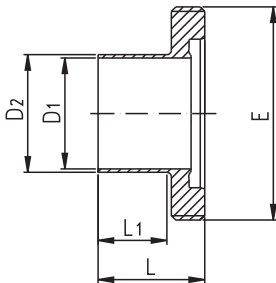
Rohrverschraubung Zoll
union inch



Wird in Einzelteilen geliefert!

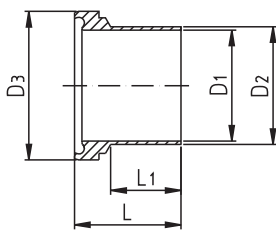
DN	D1	D2	D3	E	L	Gew.[kg]
1/2"	9,4	12,7	38	Rd 28 x 1/8"	76	0,28
3/4"	15,75	19,05	44	Rd 34 x 1/8"	76	0,36
1"	22,1	25,4	63	Rd 52 x 1/6"	77	0,49
1 1/2"	34,8	38,1	78	Rd 65 x 1/6"	88	0,63
2"	47,5	50,8	92	Rd 78 x 1/6"	89	0,82
2 1/2"	60,2	63,5	112	Rd 95 x 1/6"	115	1,37
3"	72,9	76,2	127	Rd 110 x 1/4"	117	1,98
4"	97,38	101,6	148	Rd 130 x 1/4"	119	2,52

Gewindestutzen Zoll
male inch



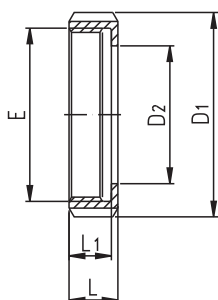
DN	D1	D2	E	L	L1	Gew.[kg]
1/2"	9,4	12,7	Rd 28 x 1/8"	41	27	0,05
3/4"	15,75	19,05	Rd 34 x 1/8"	41	27	0,07
1"	22,1	25,4	Rd 52 x 1/6"	43	26	0,17
1 1/2"	34,8	38,1	Rd 65 x 1/6"	48,5	30	0,23
2"	47,5	50,8	Rd 78 x 1/6"	48,5	30	0,29
2 1/2"	60,2	63,5	Rd 95 x 1/6"	60	40	0,46
3"	72,9	76,2	Rd 110 x 1/4"	64	40	0,73
4"	97,38	101,6	Rd 130 x 1/4"	64	40	0,82

Bundstutzen Zoll
liner inch



DN	D1	D2	D3	L	L1	Gew.[kg]
1/2"	9,4	12,7	21,9	39	27	0,10
3/4"	15,75	19,05	27,9	39	27	0,11
1"	22,1	25,4	42,9	40	26	0,10
1 1/2"	34,8	38,1	54,9	46,5	30	0,15
2"	47,5	50,8	66,9	47,5	30	0,21
2 1/2"	60,2	63,5	84,9	63	40	0,36
3"	72,9	76,2	98,9	61	40	0,45
4"	97,38	101,6	118,9	65	40	0,62

Nutmutter Zoll
nut inch



DN	D1	D2	E	L	L1	Gew.[kg]
1/2"	38	19	Rd 28 x 1/8"	18	15	0,07
3/4"	44	25	Rd 34 x 1/8"	18	15	0,08
1"	63	36	Rd 52 x 1/6"	21	18	0,18
1,5"	78	49	Rd 65 x 1/6"	21	18	0,25
2"	92	62	Rd 78 x 1/6"	22	19	0,33
2,5"	112	80	Rd 95 x 1/6"	25	21	0,55
3"	127	94	Rd 110 x 1/4"	29	25	0,80
4"	148	115	Rd 130 x 1/4"	31	26	1,08

Rohrverschraubung DIN 11864/1 Form A für Rohr nach DIN 11866 (Reihe C)

Rohrverschraubung Zoll

1.4404							
DN	Preis/EUR	Artikel-Nr					
1/2"	39,24	112L 00 89 2/1					
3/4"	41,53	112L 00 90 2/1					
1"	41,34	112L 00 91 2/1					
1 1/2"	48,31	112L 00 92 2/1					
2"	59,30	112L 00 93 2/1					
2 1/2"	88,09	112L 00 94 2/1					
3"	114,13	112L 00 95 2/1					
4"	149,30	112L 00 96 2/1					

Gewindestutzen Zoll

1.4404							
DN	Preis/EUR	Artikel-Nr					
1/2"	16,90	1121 00 89 2					
3/4"	17,20	1121 00 90 2					
1"	17,40	1121 00 91 2					
1 1/2"	20,45	1121 00 92 2					
2"	24,95	1121 00 93 2					
2 1/2"	36,65	1121 00 94 2					
3"	47,90	1121 00 95 2					
4"	61,25	1121 00 96 2					

Bundstutzen Zoll

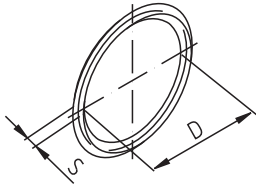
1.4404							
DN	Preis/EUR	Artikel-Nr					
1/2"	11,30	1123 00 89 2					
3/4"	11,50	1123 00 90 2					
1"	11,70	1123 00 91 2					
1 1/2"	14,75	1123 00 92 2					
2"	19,35	1123 00 93 2					
2 1/2"	31,10	1123 00 94 2					
3"	37,43	1123 00 95 2					
4"	51,25	1123 00 96 2					

Nutmutter Zoll

1.4301							
DN	Preis/EUR	Artikel-Nr					
1/2"	6,18	11003 000 010 10					
3/4"	7,97	11003 000 015 10					
1"	7,38	11003 000 025 10					
1,5"	8,25	11003 000 040 10					
2"	9,68	11003 000 050 10					
2,5"	14,82	11003 000 065 10					
3"	23,28	11003 000 080 10					
4"	30,92	11003 000 100 10					

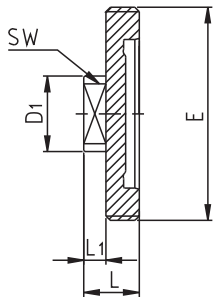
Rohrverschraubung DIN 11864/1 Form A für Rohr nach DIN 11866 (Reihe C)

O-Ring Zoll
o-ring inch



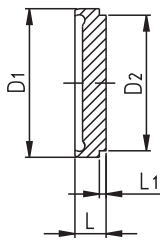
DN	D	S
1/2"	12	3,5
3/4"	18	3,5
1"	24	3,5
1 1/2"	37	5
2"	50	5
2 1/2"	62	5
3"	75	5
4"	100	5

Blindgewindestutzen Zoll
male blank inch



DN	D1	E	SW	L	L1	Gew.[kg]
1/2"	34	Rd 28 x 1/8"	27	22	10	0,07
3/4"	34	Rd 34 x 1/8"	27	22	10	0,10
1"	34	Rd 52 x 1/6"	27	24	10	0,23
1 1/2"	34	Rd 65 x 1/6"	27	24	10	0,30
2"	34	Rd 78 x 1/6"	27	24	10	0,39
2 1/2"	34	Rd 95 x 1/6"	27	26	10	0,60
3"	34	Rd 110 x 1/4"	27	30	10	1,07
4"	34	Rd 130 x 1/4"	27	30	10	1,27

Blindbundstutzen Zoll
liner blank inch



DN	D1	D2	L	L1	Gew.[kg]
1/2"	21,9	18	9	3	0,02
3/4"	27,9	24	9	3	0,03
1"	42,9	35	12	3	0,10
1 1/2"	54,9	48	13	3	0,16
2"	66,9	61	14	3	0,27
2 1/2"	84,9	79	16	4	0,52
3"	98,9	93	16	4	0,70
4"	118,9	114	20	5	1,37

Rohrverschraubung DIN 11864/1 Form A für Rohr nach DIN 11866 (Reihe C)

O-Ring Zoll

EPDM			FPM		FPM		
DN	Ersatzteil preis/EUR	Artikel-Nr.	Ersatzteil preis/EUR	Artikel-Nr.	Aufpreis/EUR		
1/2"	4,86	1129 00 40 1	9,71	1129 00 40 2	4,86		
3/4"	4,86	1129 00 41 1	9,71	1129 00 41 2	4,86		
1"	4,86	1129 00 91 1	9,71	1129 00 91 2	4,86		
1 1/2"	4,86	1129 00 92 1	9,71	1129 00 92 2	4,86		
2"	5,32	1129 00 93 1	10,63	1129 00 93 2	5,32		
2 1/2"	5,52	1129 00 94 1	11,04	1129 00 94 2	5,52		
3"	5,52	1129 00 95 1	11,04	1129 00 95 2	5,52		
4"	5,88	1129 00 96 1	11,76	1129 00 96 2	5,88		

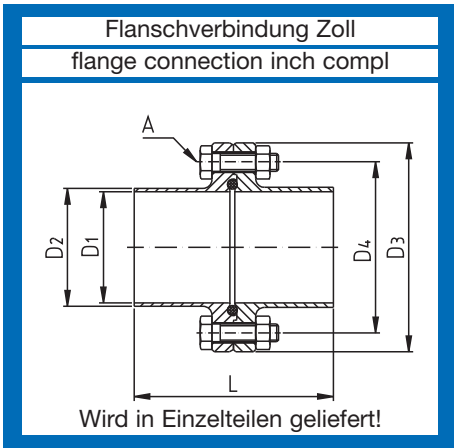
Blindgewindestutzen Zoll

1.4404						
DN	Preis/EUR	Artikel-Nr				
1/2"	24,00	1127 00 89 2				
3/4"	24,00	1127 00 90 2				
1"	24,00	1127 00 91 2				
1 1/2"	27,35	1127 00 92 2				
2"	30,05	1127 00 93 2				
2 1/2"	33,90	1127 00 94 2				
3"	43,70	1127 00 95 2				
4"	51,35	1127 00 96 2				

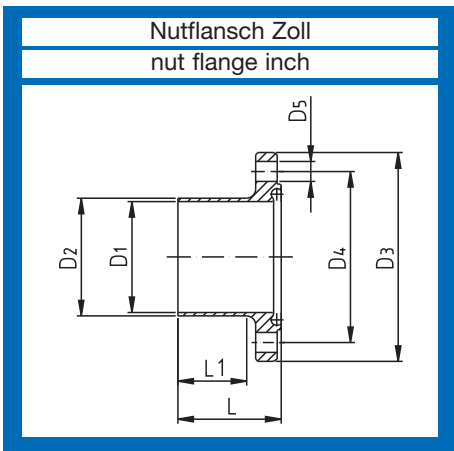
Blindbundstutzen Zoll

1.4404						
DN	Preis/EUR	Artikel-Nr				
1/2"	12,90	1125 00 89 2				
3/4"	12,90	1125 00 90 2				
1"	12,90	1125 00 91 2				
1 1/2"	14,35	1125 00 92 2				
2"	17,10	1125 00 93 2				
2 1/2"	20,10	1125 00 94 2				
3"	23,05	1125 00 95 2				
4"	30,85	1125 00 96 2				

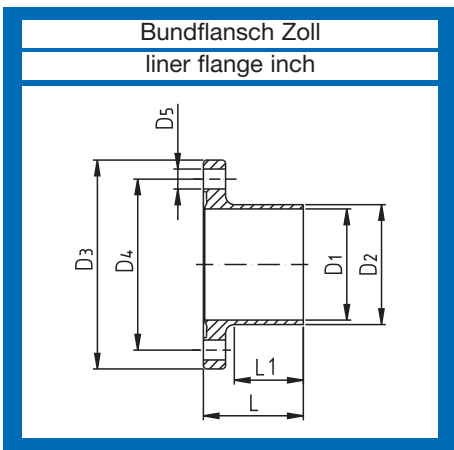
Flanschverbindung DIN 11864/2 Form A für Rohr nach DIN 11866 (Reihe C)



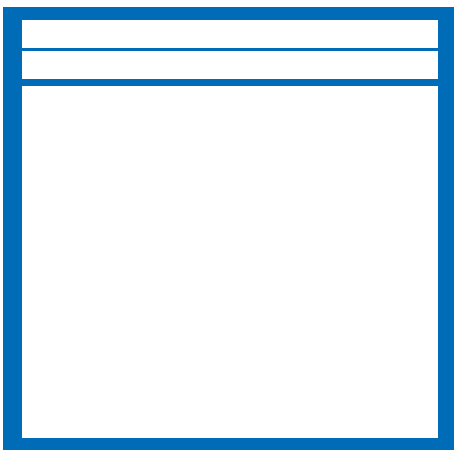
DN	D1	D2	D3	D4	A	L	Gew.[kg]
1/2"	9,4	12,7	54	37	4/M8 x 30	80	0,33
3/4"	15,75	19,05	59	42	4/M8 x 30	80	0,39
1"	22,1	25,4	66	49	4/M8 x 30	80	0,48
1 1/2"	34,8	38,1	79	62	4/M8 x 30	90	0,67
2"	47,5	50,8	92	75	4/M8 x 30	90	0,85
2 1/2"	60,2	63,5	107	89	8/M8 x 30	108	1,08
3"	72,9	76,2	125	104	8/M10 x 30	112	1,62
4"	97,38	101,6	157	135	8/M10 x 35	116	2,85



DN	D1	D2	D3	D4	D5	L	L1	Gew.[kg]
1/2"	9,4	12,7	54	37	4x Ø 9	41,5	26	0,15
3/4"	15,75	19,05	59	42	4x Ø 9	41,5	26	0,21
1"	22,1	25,4	66	49	4x Ø 9	41,5	26	0,24
1 1/2"	34,8	38,1	79	62	4x Ø 9	46,5	31	0,34
2"	47,5	50,8	92	75	4x Ø 9	46,5	31	0,44
2 1/2"	60,2	63,5	107	89	8x Ø 9	55,5	40	0,56
3"	72,9	76,2	125	104	8x Ø 11	57,5	40	0,83
4"	97,38	101,6	157	135	8x Ø 11	59,5	40	1,45



DN	D1	D2	D3	D4	D5	L	L1	Gew.[kg]
1/2"	9,4	12,7	54	37	4x Ø 9	40	26	0,16
3/4"	15,75	19,05	59	42	4x Ø 9	40	26	0,20
1"	22,1	25,4	66	49	4x Ø 9	40	26	0,24
1 1/2"	34,8	38,1	79	62	4x Ø 9	45	31	0,33
2"	47,5	50,8	92	75	4x Ø 9	45	31	0,41
2 1/2"	60,2	63,5	107	89	8x Ø 9	54	40	0,53
3"	72,9	76,2	125	104	8x Ø 11	56	40	0,80
4"	97,38	101,6	157	135	8x Ø 11	58	40	1,41



Flanschverbindung DIN 11864/2 Form A für Rohr nach DIN 11866 (Reihe C)

Flanschverbindung Zoll

1.4404							
DN	Preis/EUR	Artikel-Nr					
1/2"	45,90	113L 00 89 2/1					
3/4"	46,30	113L 00 90 2/1					
1"	46,50	113L 00 91 2/1					
1 1/2"	61,53	113L 00 92 2/1					
2"	62,22	113L 00 93 2/1					
2 1/2"	87,43	113L 00 94 2/1					
3"	113,84	113L 00 95 2/1					
4"	174,15	113L 00 96 2/1					

Nutflansch Zoll

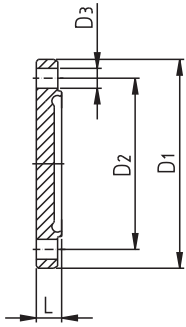
1.4404							
DN	Preis/EUR	Artikel-Nr					
1/2"	19,80	1131 00 89 2					
3/4"	20,00	1131 00 90 2					
1"	20,30	1131 00 91 2					
1 1/2"	27,95	1131 00 92 2					
2"	28,05	1131 00 93 2					
2 1/2"	40,20	1131 00 94 2					
3"	52,70	1131 00 95 2					
4"	82,65	1131 00 96 2					

Bundflansch Zoll

1.4404							
DN	Preis/EUR	Artikel-Nr					
1/2"	20,20	1133 00 89 2					
3/4"	20,40	1133 00 90 2					
1"	20,60	1133 00 91 2					
1 1/2"	28,00	1133 00 92 2					
2"	28,10	1133 00 93 2					
2 1/2"	40,20	1133 00 94 2					
3"	52,70	1133 00 95 2					
4"	82,65	1133 00 96 2					

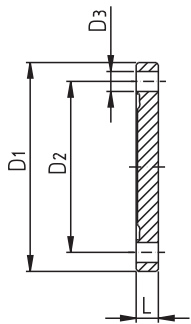
Flanschverbindung DIN 11864/2 Form A für Rohr nach DIN 11866 (Reihe C)

Blindnutflansch Zoll
blank nut flange inch



DN	D1	D2	D3	L	Gew.[kg]
1/2"	54	37	4x Ø 9	11,5	0,18
3/4"	59	42	4x Ø 9	11,5	0,22
1"	66	49	4x Ø 9	11,5	0,24
1 1/2"	79	62	4x Ø 9	11,5	0,34
2"	92	75	4x Ø 9	11,5	0,46
2 1/2"	107	89	8x Ø 9	11,5	0,60
3"	125	104	8x Ø 11	13,5	1,00
4"	157	135	8x Ø 11	15,5	1,90

Blindbundflansch Zoll
blank liner flange inch



DN	D1	D2	D3	L	Gew.[kg]
1/2"	54	37	4x Ø 9	10	0,16
3/4"	59	42	4x Ø 9	10	0,19
1"	66	49	4x Ø 9	10	0,24
1 1/2"	79	62	4x Ø 9	10	0,34
2"	92	75	4x Ø 9	10	0,46
2 1/2"	107	89	8x Ø 9	10	0,61
3"	125	104	8x Ø 11	12	1,01
4"	157	135	8x Ø 11	14	1,92

Flanschverbindung DIN 11864/2 Form A für Rohr nach DIN 11866 (Reihe C)

Blindnutflansch Zoll

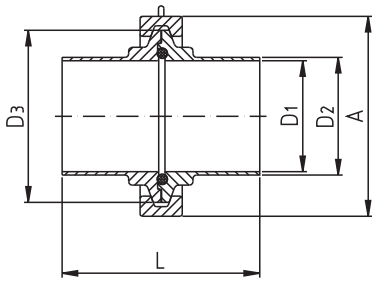
1.4404							
DN	Preis/EUR	Artikel-Nr					
1/2"	27,25	1135 00 89 2					
3/4"	27,25	1135 00 90 2					
1"	27,25	1135 00 91 2					
1 1/2"	28,20	1135 00 92 2					
2"	30,40	1135 00 93 2					
2 1/2"	32,90	1135 00 94 2					
3"	38,55	1135 00 95 2					
4"	48,32	1135 00 96 2					

Blindbundflansch Zoll

1.4404							
DN	Preis/EUR	Artikel-Nr					
1/2"	27,00	1137 00 89 2					
3/4"	27,00	1137 00 90 2					
1"	27,00	1137 00 91 2					
1 1/2"	29,90	1137 00 92 2					
2"	29,95	1137 00 93 2					
2 1/2"	30,75	1137 00 94 2					
3"	37,70	1137 00 95 2					
4"	47,00	1137 00 96 2					

Klemmverbindung DIN 11864/3 Form A für Rohr nach DIN 11866 (Reihe C)

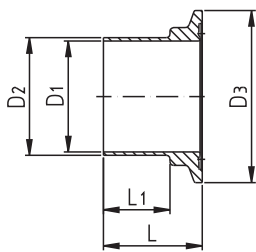
Klemmverbindung Zoll
clamp connection inch



Wird in Einzelteilen geliefert!

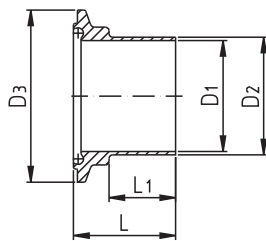
DN	D1	D2	D3	A	L	Gew.[kg]
1/2"	9,4	12,7	34	45	76	0,18
3/4"	15,75	19,05	34	45	76	0,18
1"	22,1	25,4	50,5	64	76	0,48
1 1/2"	34,8	38,1	64	77	77	0,47
2"	47,5	50,8	77,5	91	88	0,46
2 1/2"	60,2	63,5	91	104	88	0,57
3"	72,9	76,2	106	119	89	0,74
4"	97,38	101,6	130	143	113	0,99

Bundklemmstutzen Zoll
clamp liner inch



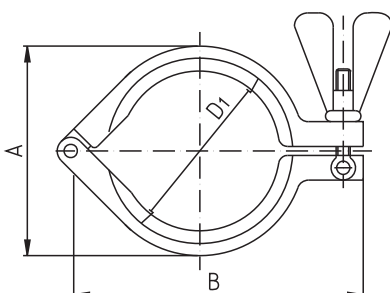
DN	D1	D2	D3	L	L1	Gew.[kg]
1/2"	9,4	12,7	34	38	26	0,04
3/4"	15,75	19,05	34	38	26	0,04
1"	22,1	25,4	50,5	38,5	28	0,08
1 1/2"	34,8	38,1	64	44	30	0,12
2"	47,5	50,8	77,5	44,5	30	0,17
2 1/2"	60,2	63,5	91	57,5	40	0,24
3"	72,9	76,2	106	58,5	40	0,30
4"	97,38	101,6	130	59,5	40	0,44

Nutklemmstutzen Zoll
clamp nut inch



DN	D1	D2	D3	L	L1	Gew.[kg]
1/2"	9,4	12,7	34	39,5	26	0,05
3/4"	15,75	19,05	34	39,5	26	0,05
1"	22,1	25,4	50,5	40	28	0,09
1 1/2"	34,8	38,1	64	45,5	30	0,14
2"	47,5	50,8	77,5	46	30	0,17
2 1/2"	60,2	63,5	91	59	40	0,24
3"	72,9	76,2	106	60	40	0,30
4"	97,38	101,6	130	61	40	0,42

Spannklammer Zoll
heavy clifty clamp



DN	A	B	D1	Gew.[kg]
1/2"	45	63	34	0,10
3/4"	45	63	34	0,10
1"	64	88	50,5	0,31
1 1/2"	77	105	64	0,31
2"	91	123	77,5	0,31
2 1/2"	104	137	91	0,34
3"	119	155	106	0,44
4"	143	178	130	0,53

Klemmverbindung DIN 11864/3 Form A für Rohr nach DIN 11866 (Reihe C)

Klemmverbindung Zoll

1.4404							
DN	Preis/EUR	Artikel-Nr					
1/2"	47,63	119L 00 89 2/1					
3/4"	47,63	119L 00 90 2/1					
1"	51,31	119L 00 91 2/1					
1 1/2"	58,59	119L 00 92 2/1					
2"	72,69	119L 00 93 2/1					
2 1/2"	91,11	119L 00 94 2/1					
3"	114,86	119L 00 95 2/1					
4"	137,73	119L 00 96 2/1					

Bundklemmstutzen Zoll

1.4404							
DN	Preis/EUR	Artikel-Nr					
1/2"	9,65	1191 00 89 2					
3/4"	9,65	1191 00 90 2					
1"	11,20	1191 00 91 2					
1 1/2"	14,25	1191 00 92 2					
2"	18,50	1191 00 93 2					
2 1/2"	28,70	1191 00 94 2					
3"	41,00	1191 00 95 2					
4"	46,35	1191 00 96 2					

Nutmurmstutzen Zoll

1.4404							
DN	Preis/EUR	Artikel-Nr					
1/2"	9,65	1193 00 89 2					
3/4"	9,65	1193 00 90 2					
1"	12,20	1193 00 91 2					
1 1/2"	15,30	1193 00 92 2					
2"	19,70	1193 00 93 2					
2 1/2"	30,05	1193 00 94 2					
3"	39,55	1193 00 95 2					
4"	48,10	1193 00 96 2					

Spannklammer Zoll

1.4301							
DN	Preis/EUR	Artikel-Nr					
1/2"	23,47	1111 00 04 1					
3/4"	23,47	1111 00 04 1					
1"	23,05	1111 00 07 1					
1 1/2"	24,18	1111 00 08 1					
2"	29,17	1111 00 59 1					
2 1/2"	26,84	1111 00 09 1					
3"	28,79	1111 00 10 1					
4"	37,40	1111 00 85 1					

Klemmverbindung DIN 11864/3 Form A für Rohr nach DIN 11866 (Reihe C)

Blind-Bundklemmstutzen Zoll

1.4404							
DN	Preis/EUR	Artikel-Nr					
1/2"	17,25	1195 00 89 2					
3/4"	17,25	1195 00 90 2					
1"	19,60	1195 00 91 2					
1 1/2"	22,00	1195 00 92 2					
2"	28,05	1195 00 93 2					
2 1/2"	32,70	1195 00 94 2					
3"	38,05	1195 00 95 2					
4"	44,05	1195 00 96 2					

Blind-Nutklemmstutzen Zoll

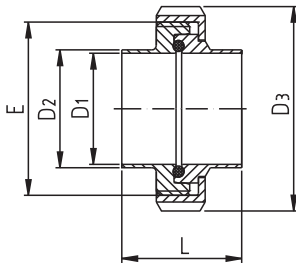
1.4404							
DN	Preis/EUR	Artikel-Nr					
1/2"	17,40	1196 00 89 2					
3/4"	17,40	1196 00 90 2					
1"	19,95	1196 00 91 2					
1 1/2"	22,45	1196 00 92 2					
2"	28,75	1196 00 93 2					
2 1/2"	33,65	1196 00 94 2					
3"	39,35	1196 00 95 2					
4"	45,55	1196 00 96 2					

1.4404							
DN	Preis/EUR	Artikel-Nr					

1.4404							
DN	Preis/EUR	Artikel-Nr					

Rohrverschraubung DIN 11864/1 Form A für Rohr nach DIN 11866 (Reihe B)

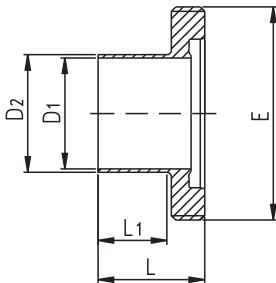
Rohrverschraubung ISO
union ISO



Wird in Einzelteilen geliefert!

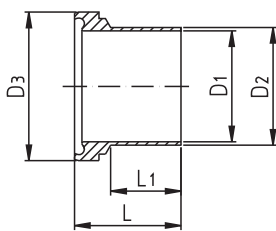
DN	D1	D2	D3	E	L	Gew.[kg]
8	10,3	13,5	38	Rd 28 x 1/8"	76	0,15
10	14,0	17,2	44	Rd 34 x 1/8"	76	0,19
15	18,1	21,3	54	Rd 44 x 1/6"	78	0,27
20	23,7	26,9	63	Rd 52 x 1/6"	78	0,39
25	29,7	33,7	70	Rd 58 x 1/6"	88	0,52
32	38,4	42,4	78	Rd 65 x 1/6"	88	0,61
40	44,3	48,3	92	Rd 78 x 1/6"	90	0,81
50	56,3	60,3	112	Rd 95 x 1/6"	114	1,23
65	72,1	76,1	127	Rd 110 x 1/4"	117	1,86
80	84,3	88,9	148	Rd 130 x 1/4"	122	2,62

Gewindestutzen ISO
male ISO



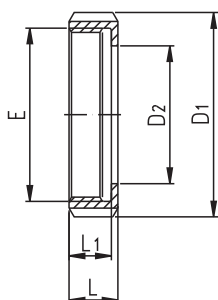
DN	D1	D2	E	L	L1	Gew.[kg]
8	10,3	13,5	Rd 28 x 1/8"	41	27	0,05
10	14,0	17,2	Rd 34 x 1/8"	41	27	0,07
15	18,1	21,3	Rd 44 x 1/6"	43	27	0,13
20	23,7	26,9	Rd 52 x 1/6"	43	27	0,16
25	29,7	33,7	Rd 58 x 1/6"	48	32	0,20
32	38,4	42,4	Rd 65 x 1/6"	48	32	0,23
40	44,3	48,3	Rd 78 x 1/6"	49	31	0,32
50	56,3	60,3	Rd 95 x 1/6"	60	40	0,49
65	72,1	76,1	Rd 110 x 1/4"	64	40	0,80
80	84,3	88,9	Rd 130 x 1/4"	64	40	0,97

Bundstutzen ISO
liner ISO



DN	D1	D2	D3	L	L1	Gew.[kg]
8	10,3	13,5	21,9	39	27	0,03
10	14,0	17,2	27,9	39	27	0,04
15	18,1	21,3	35,9	40	27	0,06
20	23,7	26,9	42,9	41	27	0,10
25	29,7	33,7	48,9	47	32	0,14
32	38,4	42,4	54,9	47	32	0,16
40	44,3	48,3	66,9	48	31	0,24
50	56,3	60,3	84,9	62	40	0,41
65	72,1	76,1	98,9	61	40	0,51
80	84,3	88,9	118,9	68	40	0,85

Nutmutter ISO
nut ISO



DN	D1	D2	E	L	L1	Gew.[kg]
8	38	19	Rd 28 x 1/8"	18	15	0,07
10	44	25	Rd 34 x 1/8"	18	15	0,08
15	54	31	Rd 44 x 1/6"	20	17	0,13
20	63	36	Rd 52 x 1/6"	21	18	0,18
25	70	42	Rd 58 x 1/6"	21	18	0,22
32	78	49	Rd 65 x 1/6"	21	18	0,25
40	92	62	Rd 78 x 1/6"	22	19	0,33
50	112	80	Rd 95 x 1/6"	25	21	0,55
65	127	94	Rd 110 x 1/4"	29	25	0,80
80	148	115	Rd 130 x 1/4"	31	26	1,08

Rohrverschraubung DIN 11864/1 Form A für Rohr nach DIN 11866 (Reihe B)

Rohrverschraubung ISO

1.4404							
DN	Preis/EUR	Artikel-Nr					
8	33,64	112L 00 75 2/1					
10	35,83	112L 00 76 2/1					
15	35,74	112L 00 77 2/1					
20	38,44	112L 00 78 2/1					
25	42,53	112L 00 79 2/1					
32	46,96	112L 00 80 2/1					
40	56,75	112L 00 81 2/1					
50	84,74	112L 00 82 2/1					
65	111,05	112L 00 83 2/1					
80	147,95	112L 00 84 2/1					

Gewindestutzen ISO

1.4404							
DN	Preis/EUR	Artikel-Nr					
8	13,40	1121 00 75 2					
10	13,60	1121 00 76 2					
15	13,80	1121 00 77 2					
20	15,95	1121 00 78 2					
25	17,80	1121 00 79 2					
32	19,20	1121 00 80 2					
40	23,75	1121 00 81 2					
50	35,10	1121 00 82 2					
65	46,35	1121 00 83 2					
80	59,75	1121 00 84 2					

Bundstutzen ISO

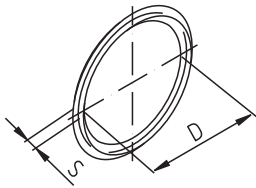
1.4404							
DN	Preis/EUR	Artikel-Nr					
8	9,20	1123 00 75 2					
10	9,40	1123 00 76 2					
15	9,60	1123 00 77 2					
20	10,25	1123 00 78 2					
25	11,95	1123 00 79 2					
32	14,65	1123 00 80 2					
40	18,00	1123 00 81 2					
50	29,35	1123 00 82 2					
65	35,85	1123 00 83 2					
80	51,50	1123 00 84 2					

Nutmutter ISO

1.4301							
DN	Preis/EUR	Artikel-Nr					
8	6,18	11003 000 010 10					
10	7,97	11003 000 015 10					
15	7,48	11003 000 020 10					
20	7,38	11003 000 025 10					
25	7,92	11003 000 032 10					
32	8,25	11003 000 040 10					
40	9,68	11003 000 050 10					
50	14,82	11003 000 065 10					
65	23,28	11003 000 080 10					
80	30,92	11003 000 100 10					

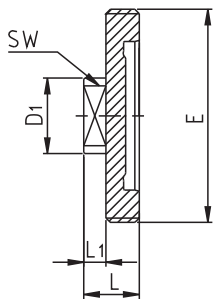
Rohrverschraubung DIN 11864/1 Form A für Rohr nach DIN 11866 (Reihe B)

O-Ring ISO
o-ring ISO



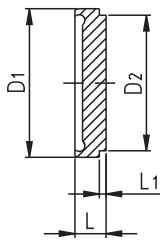
DN	D	S
8	12	3,5
10	16	3,5
15	20	3,5
20	26	3,5
25	32	5
32	40,5	5
40	46,5	5
50	58,5	5
65	73,5	5
80	86,5	5
100	111	5

Blindgewindestutzen ISO
male blank ISO



DN	D1	E	SW	L	L1	Gew.[kg]
8	25	Rd 28 x 1/8"	22	22	10	0,07
10	25	Rd 34 x 1/8"	22	22	10	0,10
15	25	Rd 44 x 1/6"	22	24	10	0,16
20	34	Rd 52 x 1/6"	27	24	10	0,23
25	34	Rd 58 x 1/6"	27	24	10	0,25
32	34	Rd 65 x 1/6"	27	24	10	0,30
40	34	Rd 78 x 1/6"	27	24	10	0,39
50	34	Rd 95 x 1/6"	27	26	10	0,60
65	34	Rd 110 x 1/4"	27	30	10	1,07
80	34	Rd 130 x 1/4"	27	30	10	1,27

Blindbundstutzen ISO
liner blank ISO



DN	D1	D2	L	L1	Gew.[kg]
8	21,9	18	10	3	0,02
10	27,9	24	10	3	0,03
15	35,9	30	10	3	0,06
20	42,9	35	12	3	0,10
25	48,9	41	13	3	0,13
32	54,9	48	13	3	0,16
40	66,9	61	14	3	0,27
50	84,9	79	16	4	0,52
65	98,9	93	16	4	0,70
80	118,9	114	20	5	1,37

Rohrverschraubung DIN 11864/1 Form A für Rohr nach DIN 11866 (Reihe B)

O-Ring ISO

EPDM			FPM		FPM		
DN	Ersatzteil preis/EUR	Artikel-Nr.	Ersatzteil preis/EUR	Artikel-Nr.	Aufpreis/EUR		
8	4,86	1129 00 40 1	9,71	1129 00 40 2	4,86		
10	4,86	1129 00 76 1	9,71	1129 00 76 2	4,86		
15	4,86	1129 00 77 1	9,71	1129 00 77 2	4,86		
20	4,86	1129 00 78 1	9,71	1129 00 78 2	4,86		
25	4,86	1129 00 79 1	9,71	1129 00 79 2	4,86		
32	4,86	1129 00 80 1	9,71	1129 00 80 2	4,86		
40	5,32	1129 00 81 1	10,63	1129 00 81 2	5,32		
50	5,47	1129 00 82 1	10,94	1129 00 82 2	5,47		
65	5,57	1129 00 83 1	11,15	1129 00 83 2	5,57		
80	5,78	1129 00 84 1	11,56	1129 00 84 2	5,78		
100	6,85	1129 00 85 1	13,70	1129 00 85 2	6,85		

Blindgewindestutzen ISO

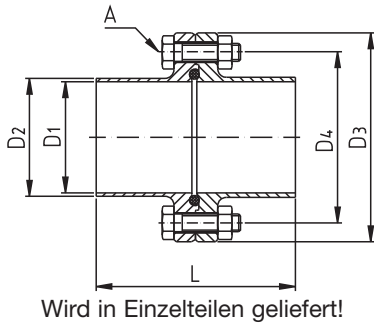
1.4404						
DN	Preis/EUR	Artikel-Nr				
8	23,00	1127 00 75 2				
10	23,00	1127 00 76 2				
15	23,00	1127 00 77 2				
20	24,00	1127 00 78 2				
25	24,60	1127 00 79 2				
32	27,35	1127 00 80 2				
40	30,00	1127 00 81 2				
50	33,90	1127 00 82 2				
65	43,70	1127 00 83 2				
80	51,35	1127 00 84 2				

Blindbundstutzen ISO

1.4404						
DN	Preis/EUR	Artikel-Nr				
8	13,65	1125 00 75 2				
10	13,65	1125 00 76 2				
15	13,65	1125 00 77 2				
20	12,90	1125 00 78 2				
25	14,00	1125 00 79 2				
32	14,35	1125 00 80 2				
40	17,10	1125 00 81 2				
50	20,90	1125 00 82 2				
65	26,10	1125 00 83 2				
80	33,15	1125 00 84 2				

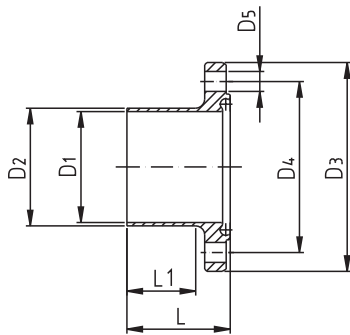
Flanschverbindung DIN 11864/2 Form A für Rohr nach DIN 11866 (Reihe B)

Flanschverbindung ISO
flange connection compl



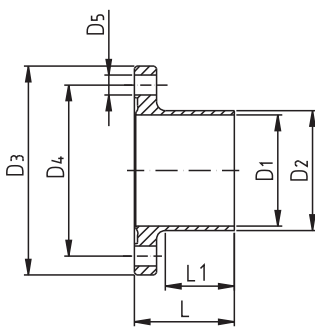
DN	D1	D2	D3	D4	A	L	Gew.[kg]
8	10,3	13,5	54	37	4/M8 x 30	80	0,33
10	14,0	17,2	59	42	4/M8 x 30	80	0,39
15	18,1	21,3	62	45	4/M8 x 30	80	0,43
20	23,7	26,9	69	52	4/M8 x 30	80	0,53
25	29,7	33,7	74	57	4/M8 x 30	90	0,63
32	38,4	42,4	82	65	4/M8 x 30	90	0,74
40	44,3	48,3	88	71	4/M8 x 30	90	0,82
50	56,3	60,3	103	85	4/M8 x 30	108	1,12
65	72,1	76,1	125	104	8/M10 x 30	112	1,66
80	84,3	88,9	137	116	8/M10 x 35	116	2,01
100	109,7	114,3	168	146	8/M10 x 40	116	3,25

Nutflansch ISO
nut flange ISO



DN	D1	D2	D3	D4	D5	L	L1	Gew.[kg]
8	10,3	13,5	54	37	4x Ø 9	41,5	26	0,17
10	14,0	17,2	59	42	4x Ø 9	41,5	26	0,21
15	18,1	21,3	62	45	4x Ø 9	41,5	26	0,22
20	23,7	26,9	69	52	4x Ø 9	41,5	26	0,27
25	29,7	33,7	74	57	4x Ø 9	46,5	31	0,32
32	38,4	42,4	82	65	4x Ø 9	46,5	31	0,38
40	44,3	48,3	88	71	4x Ø 9	46,5	31	0,42
50	56,3	60,3	103	85	4x Ø 9	55,5	40	0,57
65	72,1	76,1	125	104	8x Ø 11	57,5	40	0,89
80	84,3	88,9	137	116	8x Ø 11	59,5	42	1,02
100	109,7	114,3	168	146	8x Ø 11	59,5	40	1,64

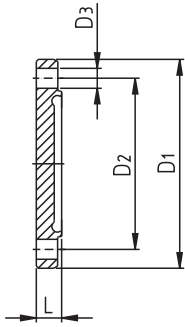
Bundflansch ISO
liner flange ISO



DN	D1	D2	D3	D4	D5	L	L1	Gew.[kg]
8	10,3	13,5	54	37	4x Ø 9	40	26	0,15
10	14,0	17,2	59	42	4x Ø 9	40	26	0,18
15	18,1	21,3	62	45	4x Ø 9	40	26	0,21
20	23,7	26,9	69	52	4x Ø 9	40	26	0,26
25	29,7	33,7	74	57	4x Ø 9	45	31	0,31
32	38,4	42,4	82	65	4x Ø 9	45	31	0,36
40	44,3	48,3	88	71	4x Ø 9	45	31	0,40
50	56,3	60,3	103	85	4x Ø 9	54	40	0,55
65	72,1	76,1	125	104	8x Ø 11	56	40	0,77
80	84,3	88,9	137	116	8x Ø 11	58	42	0,99
100	109,7	114,3	168	146	8x Ø 11	58	40	1,60

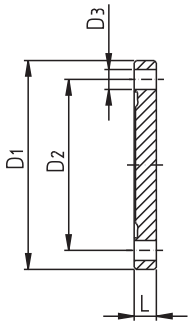
Flanschverbindung DIN 11864/2 Form A für Rohr nach DIN 11866 (Reihe B)

Blindnutflansch ISO
blank nut flange ISO

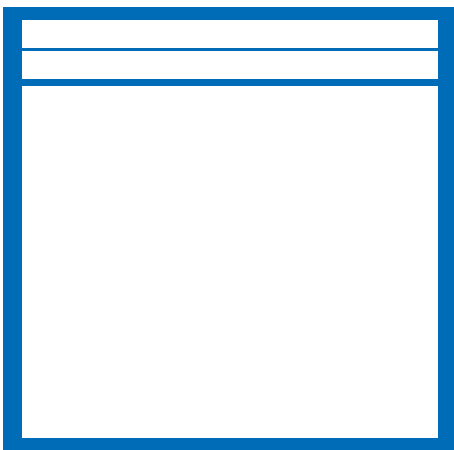
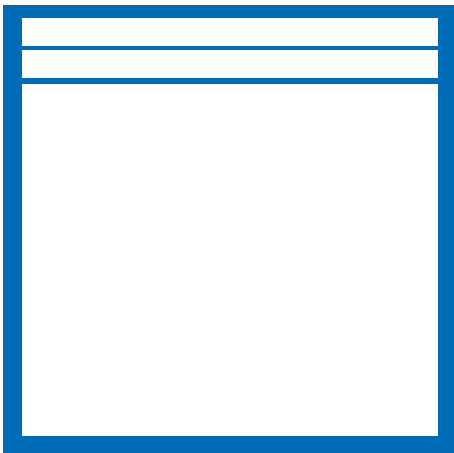


DN	D1	D2	D3	L	Gew.[kg]
8	54	37	4x Ø 9	11,5	0,16
10	59	42	4x Ø 9	11,5	0,19
15	62	45	4x Ø 9	11,5	0,21
20	69	52	4x Ø 9	11,5	0,27
25	74	57	4x Ø 9	11,5	0,30
32	82	65	4x Ø 9	11,5	0,36
40	88	71	4x Ø 9	11,5	0,42
50	103	85	4x Ø 9	11,5	0,58
65	125	104	8x Ø 11	13,5	1,00
80	137	116	8x Ø 11	13,5	1,20
100	168	146	8x Ø 11	15,5	2,17

Blindbundflansch ISO
blank liner flange ISO



DN	D1	D2	D3	L	Gew.[kg]
8	54	37	4 x Ø 9	10	0,16
10	59	42	4 x Ø 9	10	0,19
15	62	45	4 x Ø 9	10	0,21
20	69	52	4 x Ø 9	10	0,26
25	74	57	4 x Ø 9	10	0,30
32	82	65	4 x Ø 9	10	0,37
40	88	71	4 x Ø 9	10	0,42
50	103	85	4 x Ø 9	10	0,59
65	125	104	8 x Ø 11	12	1,01
80	137	116	8 x Ø 11	12	1,22
100	168	146	8 x Ø 11	14	2,21



Flanschverbindung DIN 11864/2 Form A für Rohr nach DIN 11866 (Reihe B)

Blindnutflansch ISO

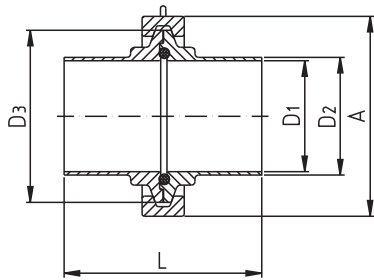
1.4404							
DN	Preis/EUR	Artikel-Nr					
8	26,80	1135 00 75 2					
10	26,80	1135 00 76 2					
15	26,80	1135 00 77 2					
20	27,25	1135 00 78 2					
25	27,70	1135 00 79 2					
32	29,30	1135 00 80 2					
40	29,80	1135 00 81 2					
50	33,40	1135 00 82 2					
65	38,55	1135 00 83 2					
80	40,45	1135 00 84 2					
100	51,30	1135 00 85 2					

Blindbundflansch ISO

1.4404							
DN	Preis/EUR	Artikel-Nr					
8	26,60	1137 00 75 2					
10	26,60	1137 00 76 2					
15	26,60	1137 00 77 2					
20	27,00	1137 00 78 2					
25	27,40	1137 00 79 2					
32	28,90	1137 00 80 2					
40	29,40	1137 00 81 2					
50	32,26	1137 00 82 2					
65	37,70	1137 00 83 2					
80	39,45	1137 00 84 2					
100	49,85	1137 00 85 2					

Klemmverbindung DIN 11864/3 Form A für Rohr nach DIN 11866 (Reihe B)

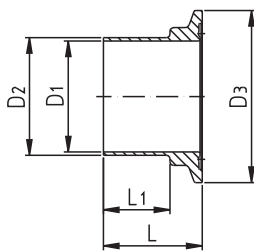
Klemmverbindung ISO
clamp connection ISO



Wird in Einzelteilen geliefert!

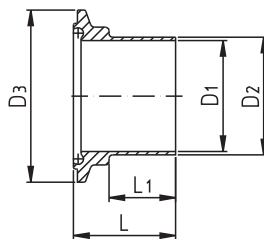
DN	D1	D2	D3	A	L	Gew.[kg]
8	10,3	13,5	34	45	76	0,18
10	14,0	17,2	34	45	76	0,18
15	18,1	21,3	34	45	78	0,22
20	23,7	26,9	50,5	64	78	0,47
25	29,7	33,7	50,5	64	88	0,46
32	38,4	42,4	64	77	88	0,50
40	44,3	48,3	64	77	90	0,60
50	56,3	60,3	91	104	114	1,04
65	72,1	76,1	106	119	117	1,25
80	84,3	88,9	119	132	122	1,33

Bundklemmstutzen ISO
clamp liner ISO



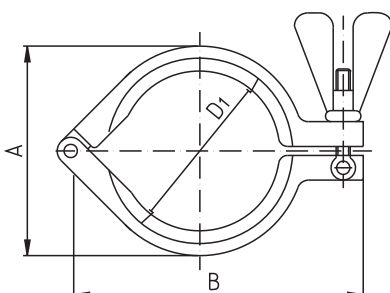
DN	D1	D2	D3	L	L1	Gew.[kg]
8	10,3	13,5	34	38	26	0,04
10	14,0	17,2	34	38	26	0,04
15	18,1	21,3	34	38	26	0,04
20	23,7	26,9	50,5	38	26	0,08
25	29,7	33,7	50,5	38,5	28	0,08
32	38,4	42,4	64	44	30	0,12
40	44,3	48,3	64	44	30	0,11
50	56,3	60,3	91	44,5	30	0,22
65	72,1	76,1	106	56,5	40	0,32
80	84,3	88,9	119	58,5	40	0,36

Nutklemmstutzen ISO
clamp nut ISO



DN	D1	D2	D3	L	L1	Gew.[kg]
8	10,3	13,5	34	39,5	26	0,05
10	14,0	17,2	34	39,5	26	0,05
15	18,1	21,3	34	40,5	26	0,09
20	23,7	26,9	50,5	40,0	30	0,09
25	29,7	33,7	50,5	45,5	30	0,09
32	38,4	42,4	64	45,5	30	0,14
40	44,3	48,3	64	46,5	30	0,18
50	56,3	60,3	91	58,5	40	0,28
65	72,1	76,1	106	60,0	40	0,34
80	84,3	88,9	119	62,5	40	0,37

Spannklammer ISO
heavy cluffy clamp



DN	A	B	D1	Gew.[kg]
8	45	63	34	0,10
10	45	63	34	0,10
15	45	63	34	0,10
20	64	88	50,5	0,31
25	64	88	50,5	0,31
32	77	105	64	0,34
40	77	105	64	0,34
50	104	137	91	0,44
65	119	155	106	0,53
80	132	168	119	0,59

Klemmverbindung DIN 11864/3 Form A für Rohr nach DIN 11866 (Reihe B)

Klemmverbindung ISO

1.4404							
DN	Preis/EUR	Artikel-Nr					
8	48,53	119L 00 75 2/1					
10	48,53	119L 00 76 2/1					
15	48,53	119L 00 77 2/1					
20	45,06	119L 00 78 2/1					
25	51,31	119L 00 79 2/1					
32	53,64	119L 00 80 2/1					
40	59,05	119L 00 81 2/1					
50	91,06	119L 00 82 2/1					
65	111,86	119L 00 83 2/1					
80	130,14	119L 00 84 2/1					

Bundklemmstutzen ISO

1.4404							
DN	Preis/EUR	Artikel-Nr					
8	9,65	1191 00 75 2					
10	9,65	1191 00 76 2					
15	9,65	1191 00 77 2					
20	8,20	1191 00 78 2					
25	11,20	1191 00 79 2					
32	11,80	1191 00 80 2					
40	14,25	1191 00 81 2					
50	28,70	1191 00 82 2					
65	37,95	1191 00 83 2					
80	46,35	1191 00 84 2					

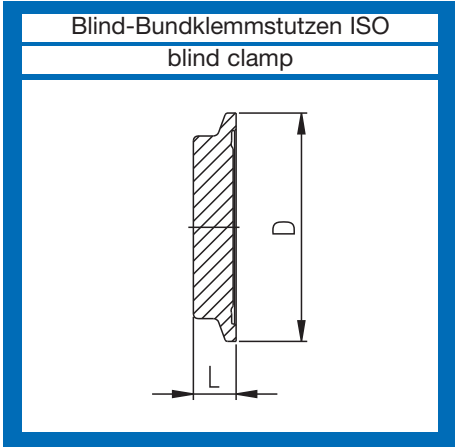
Nutmummstutzen ISO

1.4404							
DN	Preis/EUR	Artikel-Nr					
8	10,55	1193 00 75 2					
10	10,55	1193 00 76 2					
15	10,55	1193 00 77 2					
20	8,95	1193 00 78 2					
25	12,20	1193 00 79 2					
32	12,80	1193 00 80 2					
40	15,30	1193 00 81 2					
50	30,05	1193 00 82 2					
65	39,55	1193 00 83 2					
80	48,10	1193 00 84 2					

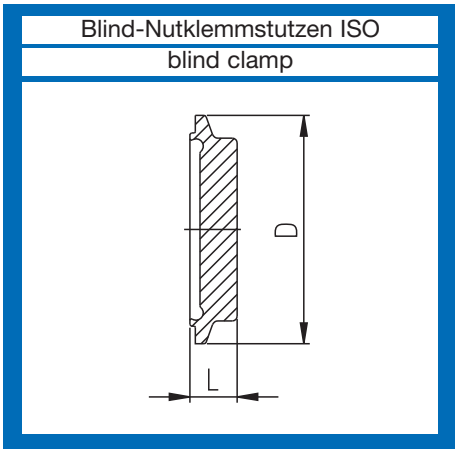
Spannklammer ISO

1.4301							
DN	Preis/EUR	Artikel-Nr					
8	23,47	1111 00 04 1					
10	23,47	1111 00 04 1					
15	23,47	1111 00 04 1					
20	23,05	1111 00 07 1					
25	23,05	1111 00 07 1					
32	24,18	1111 00 08 1					
40	24,18	1111 00 08 1					
50	26,84	1111 00 09 1					
65	28,79	1111 00 10 1					
80	29,91	1111 00 12 1					

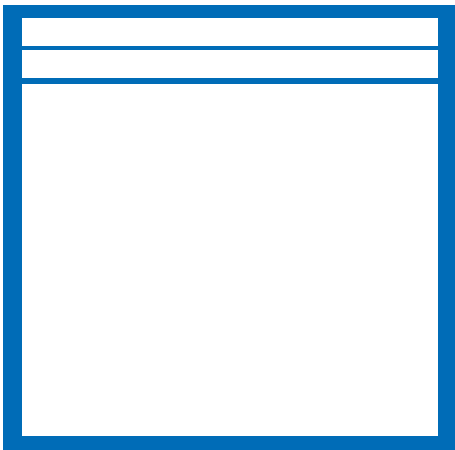
Klemmverbindung DIN 11864/3 Form A für Rohr nach DIN 11866 (Reihe B)



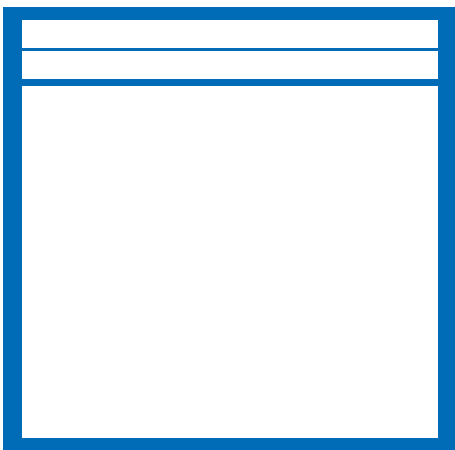
DN	D	L	Gew.[kg]
8	34	8	0,04
10	34	8	0,04
15	34	8	0,10
20	50,5	8	0,10
25	50,5	8	0,10
32	64	8	0,15
40	64	8	0,22
50	91	8	0,29
65	106	8	0,41
80	119	8	0,53



DN	D	L	Gew.[kg]
8	34	10	0,04
10	34	10	0,04
15	34	10	0,10
20	50,5	10	0,10
25	50,5	10	0,10
32	64	10	0,15
40	64	10	0,22
50	91	10	0,29
65	106	10	0,41
80	119	10	0,53



DN	D	L	Gew.[kg]



DN	D	L	Gew.[kg]

Klemmverbindung DIN 11864/3 Form A für Rohr nach DIN 11866 (Reihe B)

Blind-Bundklemmstutzen ISO

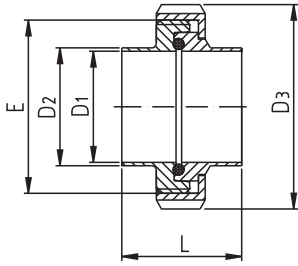
1.4404							
DN	Preis/EUR	Artikel-Nr					
8	17,25	1195 00 75 2					
10	17,25	1195 00 76 2					
15	17,25	1195 00 77 2					
20	19,60	1195 00 78 2					
25	19,60	1195 00 79 2					
32	22,00	1195 00 80 2					
40	22,00	1195 00 81 2					
50	32,70	1195 00 82 2					
65	38,05	1195 00 83 2					
80	44,03	1195 00 84 2					

Blind-Nutklemmstutzen ISO

1.4404							
DN	Preis/EUR	Artikel-Nr					
8	17,40	1196 00 75 2					
10	17,40	1196 00 76 2					
15	17,40	1196 00 77 2					
20	19,95	1196 00 78 2					
25	19,95	1196 00 79 2					
32	22,45	1196 00 80 2					
40	22,45	1196 00 81 2					
50	33,65	1196 00 82 2					
65	39,35	1196 00 83 2					
80	45,55	1196 00 84 2					

Rohrverschraubung kurz (Baulänge nach alter DIN 11864/1 Form A Ausg. 07/1998) für Rohr nach DIN 11850 (Reihe 2)

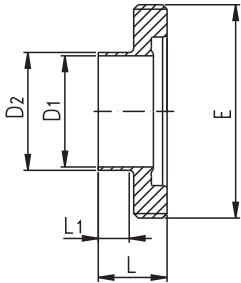
Rohrverschraubung DIN (kurz)
union DIN (short)



Wird in Einzelteilen geliefert!

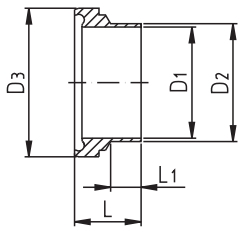
DN	D1	D2	D3	E	L	Gew.[kg]
10	10	13	38	Rd 28 x 1/8"	32	0,13
15	16	19	44	Rd 34 x 1/8"	32	0,16
20	20	23	54	Rd 44 x 1/6"	34	0,28
25	26	29	63	Rd 52 x 1/6"	42	0,39
32	32	35	70	Rd 58 x 1/6"	48	0,47
40	38	41	78	Rd 65 x 1/6"	50	0,55
50	50	53	92	Rd 78 x 1/6"	54	0,73
65	66	70	112	Rd 95 x 1/6"	62	1,18
80	81	85	127	Rd 110 x 1/4"	72	1,68
100	100	104	148	Rd 130 x 1/4"	86	2,29

Gewindestutzen DIN (kurz)
male DIN (short)



DN	D1	D2	E	L	L1	Gew.[kg]
10	10	13	Rd 28 x 1/8"	19	5	0,04
15	16	19	Rd 34 x 1/8"	19	5	0,06
20	20	23	Rd 44 x 1/6"	21	5	0,11
25	26	29	Rd 52 x 1/6"	26	10	0,14
32	32	35	Rd 58 x 1/6"	30	14	0,15
40	38	41	Rd 65 x 1/6"	31	15	0,19
50	50	53	Rd 78 x 1/6"	31	15	0,25
65	66	70	Rd 95 x 1/6"	36	16	0,37
80	81	85	Rd 110 x 1/4"	42	18	0,58
100	100	104	Rd 130 x 1/4"	50	26	0,71

Bundstutzen DIN (kurz)
liner DIN (short)



DN	D1	D2	D3	L	L1	Gew.[kg]
10	10	13	21,9	17	5	0,02
15	16	19	27,9	17	5	0,02
20	20	23	35,9	18	5	0,04
25	26	29	42,9	22	8	0,07
32	32	35	48,9	25	10	0,10
40	38	41	54,9	26	10	0,11
50	50	53	66,9	30	13	0,16
65	66	70	84,9	34	15	0,26
80	81	85	98,9	38	15	0,30
100	100	104	118,9	46	23	0,50

**Rohrverschraubung kurz (Baulänge nach alter DIN 11864/1
Form A Ausg. 07/1998) für Rohr nach DIN 11850 (Reihe 2)**

Rohrverschraubung DIN (kurz)

1.4404							
DN	Preis/EUR	Artikel-Nr					
10	28,94	112K 00 40 2/1					
15	30,98	112K 00 41 2/1					
20	29,84	112K 00 42 2/1					
25	31,99	112K 00 43 2/1					
32	35,63	112K 00 44 2/1					
40	34,96	112K 00 45 2/1					
50	41,85	112K 00 46 2/1					
65	57,24	112K 00 09 2/1					
80	79,45	112K 00 10 2/1					
100	105,40	112K 00 12 2/1					

Gewindestutzen DIN (kurz)

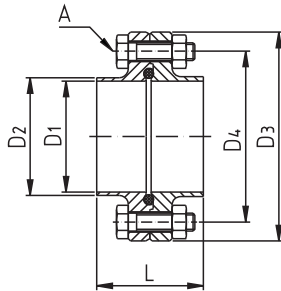
1.4404							
DN	Preis/EUR	Artikel-Nr					
10	11,15	1122 00 40 2					
15	11,65	1122 00 41 2					
20	10,75	1122 00 42 2					
25	13,30	1122 00 43 2					
32	14,80	1122 00 44 2					
40	14,95	1122 00 45 2					
50	15,60	1122 00 46 2					
65	22,00	1122 00 09 2					
80	30,20	1122 00 10 2					
100	41,95	1122 00 12 2					

Bundstutzen DIN (kurz)

1.4404							
DN	Preis/EUR	Artikel-Nr					
10	6,75	1124 00 40 2					
15	6,50	1124 00 41 2					
20	6,75	1124 00 42 2					
25	6,45	1124 00 43 2					
32	8,05	1124 00 44 2					
40	8,90	1124 00 45 2					
50	11,25	1124 00 46 2					
65	15,00	1124 00 09 2					
80	20,45	1124 00 10 2					
100	26,65	1124 00 12 2					

Flanschverbindung kurz (Baulänge nach alter DIN 11864/2 Form A Ausg. 07/1998) für Rohr nach DIN 11850 (Reihe 2)

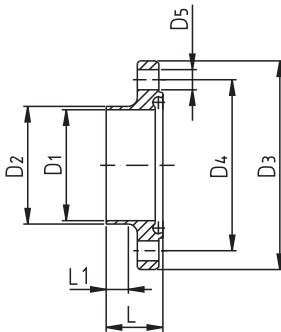
Flanschverbindung DIN (kurz)
flange connection DIN compl (short)



Wird in Einzelteilen geliefert!

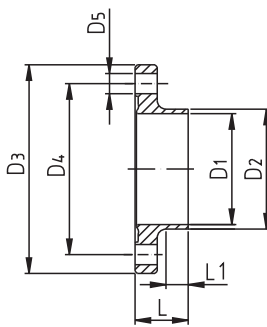
DN	D1	D2	D3	D4	A	L	Gew.[kg]
10	10	13	54	37	4/M8 x 30	48	0,31
15	16	19	59	42	4/M8 x 30	48	0,37
20	20	23	64	47	4/M8 x 30	48	0,43
25	26	29	70	53	4/M8 x 30	48	0,50
32	32	35	76	59	4/M8 x 30	48	0,57
40	38	41	82	65	4/M8 x 30	48	0,64
50	50	53	94	77	4/M8 x 30	48	0,78
65	66	70	113	95	8/M8 x 30	48	1,03
80	81	85	133	112	8/M10 x 35	52	1,59
100	100	104	159	137	8/M10 x 40	52	2,56
125	125	129	183	161	8/M10 x 40	56	3,06
150	150	154	213	188	8/M12 x 50	56	4,34

Nutflansch DIN (kurz)
nut flange DIN (short)



DN	D1	D2	D3	D4	D5	L	L1	Gew.[kg]
10	10	13	54	37	4x Ø 9	25,5	10	0,16
15	16	19	59	42	4x Ø 9	25,5	10	0,19
20	20	23	64	47	4x Ø 9	25,5	10	0,22
25	26	29	70	53	4x Ø 9	25,5	10	0,25
32	32	35	76	59	4x Ø 9	25,5	10	0,29
40	38	41	82	65	4x Ø 9	25,5	10	0,33
50	50	53	94	77	4x Ø 9	25,5	10	0,40
65	66	70	113	95	8x Ø 9	25,5	10	0,53
80	81	85	133	112	8x Ø 11	27,5	10	0,81
100	100	104	159	137	8x Ø 11	27,5	10	1,30
125	125	129	183	161	8x Ø 11	29,5	10	1,55
150	150	154	213	188	8x Ø 14	29,5	8	2,20

Bundflansch DIN (kurz)
liner flange DIN (short)



DN	D1	D2	D3	D4	D5	L	L1	Gew.[kg]
10	10	13	54	37	4x Ø 9	24	10	0,16
15	16	19	59	42	4x Ø 9	24	10	0,18
20	20	23	64	47	4x Ø 9	24	10	0,21
25	26	29	70	53	4x Ø 9	24	10	0,25
32	32	35	76	59	4x Ø 9	24	10	0,28
40	38	41	82	65	4x Ø 9	24	10	0,31
50	50	53	94	77	4x Ø 9	24	10	0,38
65	66	70	113	95	8x Ø 9	24	10	0,50
80	81	85	133	112	8x Ø 11	26	10	0,78
100	100	104	159	137	8x Ø 11	26	10	1,26
125	125	129	183	161	8x Ø 11	28	10	1,50
150	150	154	213	188	8x Ø 14	28	8	2,14

Flanschverbindung kurz (Baulänge nach alter DIN 11864/2 Form A Ausg. 07/1998) für Rohr nach DIN 11850 (Reihe 2)

Flanschverbindung DIN (kurz)

1.4404						
DN	Preis/EUR	Artikel-Nr				
10	43,15	113K 00 40 2/1				
15	43,50	113K 00 41 2/1				
20	38,10	113K 00 42 2/1				
25	42,10	113K 00 43 2/1				
32	43,75	113K 00 44 2/1				
40	46,50	113K 00 45 2/1				
50	51,75	113K 00 46 2/1				
65	65,95	113K 00 09 2/1				
80	93,90	113K 00 10 2/1				
100	110,80	113K 00 12 2/1				
125	149,80	113K 00 13 2/1				
150	190,25	113K 00 15 2/1				

Nutflansch DIN (kurz)

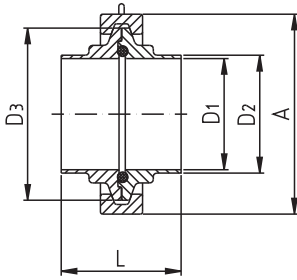
1.4404						
DN	Preis/EUR	Artikel-Nr				
10	18,90	1132 00 40 2				
15	19,10	1132 00 41 2				
20	16,35	1132 00 42 2				
25	18,40	1132 00 43 2				
32	19,25	1132 00 44 2				
40	20,65	1132 00 45 2				
50	23,10	1132 00 46 2				
65	29,75	1132 00 09 2				
80	43,20	1132 00 10 2				
100	51,20	1132 00 12 2				
125	69,80	1132 00 13 2				
150	88,80	1132 00 15 2				

Bundflansch DIN (kurz)

1.4404						
DN	Preis/EUR	Artikel-Nr				
10	18,65	1134 00 40 2				
15	18,80	1134 00 41 2				
20	16,05	1134 00 42 2				
25	18,05	1134 00 43 2				
32	18,85	1134 00 44 2				
40	20,20	1134 00 45 2				
50	22,55	1134 00 46 2				
65	29,25	1134 00 09 2				
80	42,15	1134 00 10 2				
100	49,80	1134 00 12 2				
125	67,90	1134 00 13 2				
150	86,25	1134 00 15 2				

Klemmverbindung kurz ähnlich DIN 11864/3 Form A (Ausgabe 01/2006) für Rohr nach DIN 11866 (Reihe A)

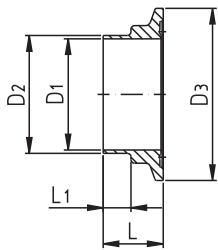
Klemmverbindung DIN (kurz)
clamp connection DIN (short)



Wird in Einzelteilen geliefert!

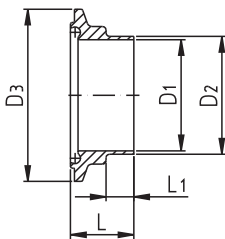
DN	D1	D2	D3	A	L	Gew.[kg]
10	10	13	34	45	34	0,17
15	16	19	34	45	34	0,16
20	20	23	50,5	64	34	0,45
25	26	29	50,5	64	37	0,45
32	32	35	50,5	64	48	0,43
40	38	41	64	77	48	0,54
50	50	53	77,5	91	55	0,71
65	66	70	91	104	63	0,88
80	81	85	106	119	67	1,04
100	100	104	119	132	86	1,11

Bundklemmstutzen DIN (kurz)
clamp liner DIN (short)



DN	D1	D2	D3	L	L1	Gew.[kg]
10	10	13	34	17	5	0,03
15	16	19	34	17	5	0,03
20	20	23	50,5	17	5	0,07
25	26	29	50,5	18,5	8	0,06
32	32	35	50,5	24	10	0,05
40	38	41	64	24	10	0,09
50	50	53	77,5	27,5	13	0,13
65	66	70	91	31,5	15	0,18
80	81	85	106	33,5	15	0,23
100	100	104	119	43	23	0,28

Nutklemmstutzen DIN (kurz)
clamp nut DIN (short)



DN	D1	D2	D3	L	L1	Gew.[kg]
10	10	13	34	18,5	5	0,04
15	16	19	34	18,5	5	0,03
20	20	23	50,5	18,5	5	0,07
25	26	29	50,5	20	8	0,07
32	32	35	50,5	25,5	10	0,06
40	38	41	64	25,5	10	0,10
50	50	53	77,5	29	13	0,14
65	66	70	91	33	15	0,17
80	81	85	106	35	15	0,21
100	100	104	119	44,5	23	0,23

**Klemmverbindung kurz ähnlich DIN 11864/3
Form A (Ausgabe 01/2006) für Rohr nach DIN 11866 (Reihe A)**

Klemmverbindung DIN (kurz)

1.4404							
DN	Preis/EUR	Artikel-Nr					
10	47,08	119K 00 40 2					
15	47,08	119K 00 41 2					
20	44,41	119K 00 42 2					
25	48,91	119K 00 43 2					
32	49,51	119K 00 44 2					
40	54,44	119K 00 45 2					
50	66,59	119K 00 46 2					
65	76,36	119K 00 09 2					
80	93,81	119K 00 10 2					
100	118,83	119K 00 12 2					

Bundklemmstutzen DIN (kurz)

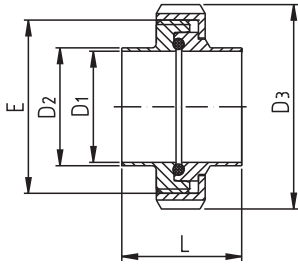
1.4404							
DN	Preis/EUR	Artikel-Nr					
10	9,15	1192 00 40 2					
15	9,15	1192 00 41 2					
20	8,00	1192 00 42 2					
25	10,20	1192 00 43 2					
32	10,50	1192 00 44 2					
40	12,35	1192 00 45 2					
50	15,65	1192 00 46 2					
65	21,55	1192 00 09 2					
80	29,15	1192 00 10 2					
100	37,10	1192 00 12 2					

Nutklemmstutzen DIN (kurz)

1.4404							
DN	Preis/EUR	Artikel-Nr					
10	9,60	1194 00 40 2					
15	9,60	1194 00 41 2					
20	8,50	1194 00 42 2					
25	10,80	1194 00 43 2					
32	11,10	1194 00 44 2					
40	13,05	1194 00 45 2					
50	16,45	1194 00 46 2					
65	22,55	1194 00 09 2					
80	30,35	1194 00 10 2					
100	38,45	1194 00 12 2					

**Rohrverschraubung Zoll (kurz) (Baulänge nach alter DIN 11864/1 Form A
Ausg. 07/1998) für Rohrabmessung nach ISO 2037 und ASME BPE 1997**

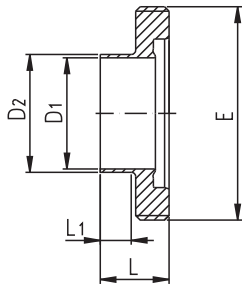
Rohrverschraubung Zoll (kurz)
union inch (short)



Wird in Einzelteilen geliefert!

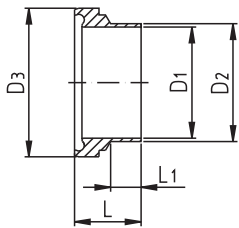
DN	D1	D2	D3	E	L	Gew.[kg]
1/2"	9,4	12,7	38	Rd 28 x 1/8"	40	0,19
3/4"	15,75	19,05	44	Rd 34 x 1/8"	40	0,26
1"	22,2	25,4	63	Rd 52 x 1/6"	42	0,41
1 1/2"	34,8	38,1	78	Rd 65 x 1/6"	50	0,57
2"	47,5	50,8	92	Rd 78 x 1/6"	54	0,76
2 1/2"	60,2	63,5	112	Rd 95 x 1/6"	62	1,26
3"	72,9	76,2	127	Rd 110 x 1/4"	72	1,85
4"	97,38	101,6	148	Rd 130 x 1/4"	86	2,36

Gewindestutzen Zoll (kurz)
male inch (short)



DN	D1	D2	E	L	L1	Gew.[kg]
1/2"	9,4	12,7	Rd 28 x 1/8"	23	9	0,04
3/4"	15,75	19,05	Rd 34 x 1/8"	23	9	0,06
1"	22,2	25,4	Rd 52 x 1/6"	26	10	0,15
1 1/2"	34,8	38,1	Rd 65 x 1/6"	31	15	0,20
2"	47,5	50,8	Rd 78 x 1/6"	31	15	0,26
2 1/2"	60,2	63,5	Rd 95 x 1/6"	36	18	0,39
3"	72,9	76,2	Rd 110 x 1/4"	42	18	0,67
4"	97,38	101,6	Rd 130 x 1/4"	50	26	0,75

Bundstutzen Zoll (kurz)
liner inch (short)



DN	D1	D2	D3	L	L1	Gew.[kg]
1/2"	9,4	12,7	21,9	21	9	0,02
3/4"	15,75	19,05	27,9	21	9	0,02
1"	22,2	25,4	42,9	22	8	0,08
1 1/2"	34,8	38,1	54,9	26	9,5	0,12
2"	47,5	50,8	66,9	30	12,5	0,17
2 1/2"	60,2	63,5	84,9	34	21	0,32
3"	72,9	76,2	98,9	38	17	0,38
4"	97,38	101,6	118,9	46	21	0,53

**Rohrverschraubung kurz (Baulänge nach alter DIN 11864/1 Form A
Ausg. 07/1998) für Rohrabmessung nach ISO 2037 und ASME BPE 1997**

Rohrverschraubung Zoll (kurz)

1.4404							
DN	Preis/EUR	Artikel-Nr					
1/2"	33,54	112K 00 89 2/1					
3/4"	36,33	112K 00 90 2/1					
1"	35,04	112K 00 91 2/1					
1 1/2"	39,99	112K 00 92 2/1					
2"	48,08	112K 00 93 2/1					
2 1/2"	67,00	112K 00 94 2/1					
3"	95,06	112K 00 95 2/1					
4"	129,60	112K 00 96 2/1					

Gewindestutzen Zoll (kurz)

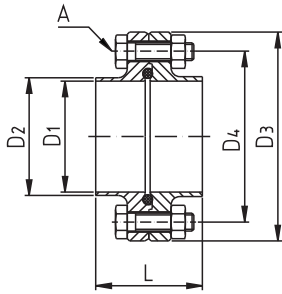
1.4404							
DN	Preis/EUR	Artikel-Nr					
1/2"	13,80	1122 00 89 2					
3/4"	14,80	1122 00 90 2					
1"	14,20	1122 00 91 2					
1 1/2"	16,30	1122 00 92 2					
2"	18,76	1122 00 93 2					
2 1/2"	26,46	1122 00 94 2					
3"	37,73	1122 00 95 2					
4"	51,97	1122 00 96 2					

Bundstutzen Zoll (kurz)

1.4404							
DN	Preis/EUR	Artikel-Nr					
1/2"	8,70	1124 00 89 2					
3/4"	8,70	1124 00 90 2					
1"	8,60	1124 00 91 2					
1 1/2"	10,58	1124 00 92 2					
2"	14,32	1124 00 93 2					
2 1/2"	20,20	1124 00 94 2					
3"	28,53	1124 00 95 2					
4"	40,83	1124 00 96 2					

**Flanschverbindung kurz (Baulänge nach alter DIN 11864/2 Form A
Ausg. 07/1998) für Rohrabmessung nach ISO 2037 und ASME BPE 1997**

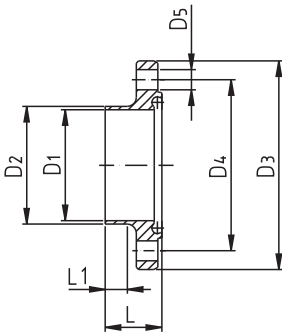
Flanschverbindung Zoll (kurz)
flange connection inch compl (short)



Wird in Einzelteilen geliefert!

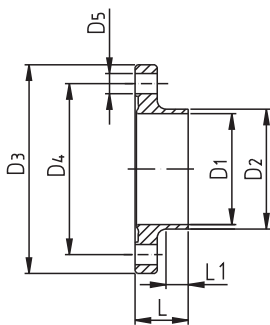
DN	D1	D2	D3	D4	A	L	Gew.[kg]
1/2"	9,4	12,7	54	37	4/M8 x 30	48	0,31
3/4"	15,75	19,05	59	42	4/M8 x 30	48	0,37
1"	22,2	25,4	66	49	4/M8 x 30	48	0,45
1 1/2"	34,8	38,1	79	62	4/M8 x 30	48	0,61
2"	47,5	50,8	92	75	4/M8 x 30	48	0,77
2 1/2"	60,2	63,5	107	89	8/M8 x 30	48	0,94
3"	72,9	76,2	125	104	8/M10 x 30	48	1,43
4"	97,38	101,6	157	135	8/M10 x 35	52	2,53

Nutflansch Zoll (kurz)
nut flange inch (short)



DN	D1	D2	D3	D4	D5	L	L1	Gew.[kg]
1/2"	9,4	12,7	54	37	4x Ø 9	25,5	10	0,16
3/4"	15,75	19,05	59	42	4x Ø 9	25,5	10	0,19
1"	22,2	25,4	66	49	4x Ø 9	25,5	10	0,23
1 1/2"	34,8	38,1	79	62	4x Ø 9	25,5	10	0,31
2"	47,5	50,8	92	75	4x Ø 9	25,5	10	0,39
2 1/2"	60,2	63,5	107	89	8x Ø 9	25,5	10	0,48
3"	72,9	76,2	125	104	8x Ø 11	25,5	8	0,73
4"	97,38	101,6	157	135	8x Ø 11	27,5	8	1,28

Bundflansch Zoll (kurz)
liner flange inch (short)



DN	D1	D2	D3	D4	D5	L	L1	Gew.[kg]
1/2"	9,4	12,7	54	37	4x Ø 9	24	10	0,15
3/4"	15,75	19,05	59	42	4x Ø 9	24	10	0,18
1"	22,2	25,4	66	49	4x Ø 9	24	10	0,22
1 1/2"	34,8	38,1	79	62	4x Ø 9	24	10	0,30
2"	47,5	50,8	92	75	4x Ø 9	24	10	0,37
2 1/2"	60,2	63,5	107	89	8x Ø 9	24	10	0,46
3"	72,9	76,2	125	104	8x Ø 11	24	8	0,70
4"	97,38	101,6	157	135	8x Ø 11	26	8	1,25

**Flanschverbindung kurz (Baulänge nach alter DIN 11864/2 Form A
Ausg. 07/1998) für Rohrabmessung nach ISO 2037 und ASME BPE 1997**

Flanschverbindung Zoll (kurz)

1.4404							
DN	Preis/EUR	Artikel-Nr					
1/2"	39,55	113L 00 89 2/1					
3/4"	39,95	113L 00 90 2/1					
1"	40,30	113K 00 91 2/1					
1 1/2"	44,55	113K 00 92 2/1					
2"	51,84	113K 00 93 2/1					
2 1/2"	62,40	113K 00 94 2/1					
3"	76,30	113K 00 95 2/1					
4"	100,90	113K 00 96 2/1					

Nutflansch Zoll (kurz)

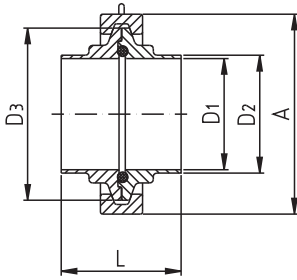
1.4404							
DN	Preis/EUR	Artikel-Nr					
1/2"	16,70	1132 00 89 2					
3/4"	16,90	1132 00 90 2					
1"	17,05	1132 00 91 2					
1 1/2"	19,22	1132 00 92 2					
2"	23,06	1132 00 93 2					
2 1/2"	27,97	1132 00 94 2					
3"	34,30	1132 00 95 2					
4"	46,63	1132 00 96 2					

Bundflansch Zoll (kurz)

1.4404							
DN	Preis/EUR	Artikel-Nr					
1/2"	16,40	1134 00 89 2					
3/4"	16,60	1134 00 90 2					
1"	16,85	1134 00 91 2					
1 1/2"	18,89	1134 00 92 2					
2"	22,68	1134 00 93 2					
2 1/2"	27,35	1134 00 94 2					
3"	33,44	1134 00 95 2					
4"	45,35	1134 00 96 2					

Klemmverbindung kurz ähnlich DIN 11864/3 Form A (Ausgabe 01/2006) für Rohr nach DIN 11866 (Reihe C)

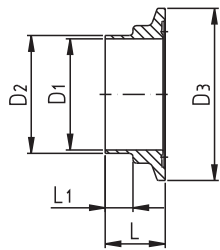
Klemmverbindung Zoll (kurz)
clamp connection inch (short)



Wird in Einzelteilen geliefert!

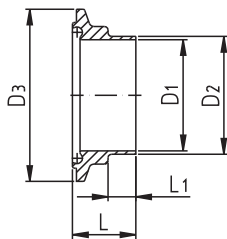
DN	D1	D2	D3	A	L	Gew.[kg]
1/2"	9,4	12,7	34	45	34	0,18
3/4"	15,75	19,05	34	45	34	0,18
1"	22,1	25,4	50,5	64	35	0,48
1 1/2"	34,8	38,1	64	77	48	0,47
2"	47,5	50,8	77,5	91	55	0,46
2 1/2"	60,2	63,5	91	104	61	0,57
3"	72,9	76,2	106	119	71	0,74
4"	97,38	101,6	130	143	83	0,99

Bundklemmstutzen Zoll (kurz)
clamp liner inch (short)



DN	D1	D2	D3	L	L1	Gew.[kg]
1/2"	9,4	12,7	34	17	5	0,03
3/4"	15,75	19,05	34	17	5	0,02
1"	22,1	25,4	50,5	17,5	7	0,06
1 1/2"	34,8	38,1	64	24	10	0,09
2"	47,5	50,8	77,5	27,5	13	0,13
2 1/2"	60,2	63,5	91	30,5	13	0,18
3"	72,9	76,2	106	35,5	17	0,24
4"	97,38	101,6	130	41,5	22	0,35

Nutklemmstutzen Zoll (kurz)
clamp nut inch (short)



DN	D1	D2	D3	L	L1	Gew.[kg]
1/2"	9,4	12,7	34	18,5	5	0,04
3/4"	15,75	19,05	34	18,5	5	0,03
1"	22,1	25,4	50,5	19	7	0,08
1 1/2"	34,8	38,1	64	25,5	10	0,11
2"	47,5	50,8	77,5	29	13	0,14
2 1/2"	60,2	63,5	91	32	13	0,19
3"	72,9	76,2	106	37	17	0,27
4"	97,38	101,6	130	43	22	0,34

**Klemmverbindung kurz ähnlich DIN 11864/3 Form A (Ausgabe 01/2006)
für Rohr nach DIN 11866 (Reihe C)**

Klemmverbindung Zoll (kurz)

1.4404							
DN	Preis/EUR	Artikel-Nr					
1/2"	49,08	119K 00 89 2/1					
3/4"	49,08	119K 00 90 2/1					
1"	50,91	119K 00 91 2/1					
1 1/2"	56,44	119K 00 92 2/1					
2"	68,59	119K 00 93 2/1					
2 1/2"	78,46	119K 00 94 2/1					
3"	95,81	119K 00 95 2/1					
4"	122,83	119K 00 96 2/1					

Bundklemmstutzen Zoll (kurz)

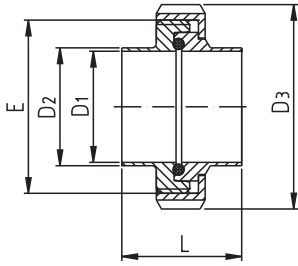
1.4404							
DN	Preis/EUR	Artikel-Nr					
1/2"	10,15	1192 00 89 2					
3/4"	10,15	1192 00 90 2					
1"	11,20	1192 00 91 2					
1 1/2"	13,35	1192 00 92 2					
2"	16,65	1192 00 93 2					
2 1/2"	22,55	1192 00 94 2					
3"	30,15	1192 00 95 2					
4"	39,10	1192 00 96 2					

Nutklemmstutzen Zoll (kurz)

1.4404							
DN	Preis/EUR	Artikel-Nr					
1/2"	10,60	1194 00 89 2					
3/4"	10,60	1194 00 90 2					
1"	11,80	1194 00 91 2					
1 1/2"	14,05	1194 00 92 2					
2"	17,45	1194 00 93 2					
2 1/2"	23,55	1194 00 94 2					
3"	31,35	1194 00 95 2					
4"	40,45	1194 00 96 2					

Rohrverschraubung kurz (Baulänge nach alter DIN 11864/1 Form A Ausg. 07/1998) für Rohrabmessung nach DIN EN ISO 1127

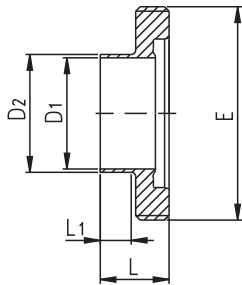
Rohrverschraubung ISO (kurz)
union ISO (short)



Wird in Einzelteilen geliefert!

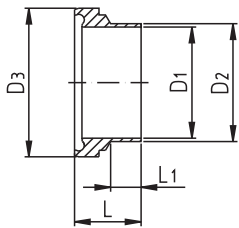
DN	D1	D2	D3	E	L	Gew.[kg]
8	10,3	13,5	38	Rd 28 x 1/8"	32	0,13
10	14,0	17,2	44	Rd 34 x 1/8"	32	0,16
15	18,1	21,3	54	Rd 44 x 1/6"	34	0,24
20	23,7	26,9	63	Rd 52 x 1/6"	42	0,35
25	29,7	33,7	70	Rd 58 x 1/6"	48	0,45
32	38,4	42,4	78	Rd 65 x 1/6"	50	0,53
40	44,3	48,3	92	Rd 78 x 1/6"	50	0,72
50	56,3	60,3	112	Rd 95 x 1/6"	54	1,07
65	72,1	76,1	127	Rd 110 x 1/4"	72	1,67
80	84,3	88,9	148	Rd 130 x 1/4"	86	2,40

Gewindestutzen ISO (kurz)
male ISO (short)



DN	D1	D2	E	L	L1	Gew.[kg]
8	10,3	13,5	Rd 28 x 1/8"	19	5	0,04
10	14,0	17,2	Rd 34 x 1/8"	19	5	0,06
15	18,1	21,3	Rd 44 x 1/6"	21	5	0,11
20	23,7	26,9	Rd 52 x 1/6"	26	7	0,14
25	29,7	33,7	Rd 58 x 1/6"	30	9	0,16
32	38,4	42,4	Rd 65 x 1/6"	31	11	0,19
40	44,3	48,3	Rd 78 x 1/6"	31	12	0,27
50	56,3	60,3	Rd 95 x 1/6"	36	12	0,41
65	72,1	76,1	Rd 110 x 1/4"	42	17	0,70
80	84,3	88,9	Rd 130 x 1/4"	50	18	0,86

Bundstutzen ISO (kurz)
liner ISO (short)



DN	D1	D2	D3	L	L1	Gew.[kg]
8	10,3	13,5	21,9	17	5	0,02
10	14,0	17,2	27,9	17	5	0,02
15	18,1	21,3	35,9	18	5	0,05
20	23,7	26,9	42,9	22	7	0,08
25	29,7	33,7	48,9	25	9	0,11
32	38,4	42,4	54,9	26	11	0,12
40	44,3	48,3	66,9	30	12	0,20
50	56,3	60,3	84,9	34	12	0,33
65	72,1	76,1	98,9	38	17	0,42
80	84,3	88,9	118,9	46	18	0,74

**Rohrverschraubung kurz (Baulänge nach alter DIN 11864/1 Form A
Ausg. 07/1998) für Rohrabmessung nach DIN EN ISO 1127**

Rohrverschraubung ISO (kurz)

1.4404							
DN	Preis/EUR	Artikel-Nr					
8	32,64	112K 00 75 2/1					
10	34,78	112K 00 76 2/1					
15	33,49	112K 00 77 2/1					
20	35,04	112K 00 78 2/1					
25	38,48	112K 00 79 2/1					
32	40,01	112K 00 80 2/1					
40	48,15	112K 00 81 2/1					
50	66,99	112K 00 82 2/1					
65	95,15	112K 00 83 2/1					
80	129,55	112K 00 84 2/1					

Gewindestutzen ISO (kurz)

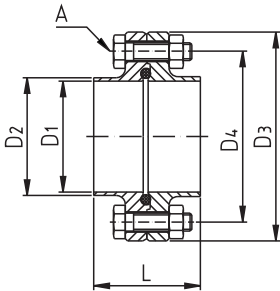
1.4404							
DN	Preis/EUR	Artikel-Nr					
8	12,10	1122 00 75 2					
10	12,40	1122 00 76 2					
15	12,40	1122 00 77 2					
20	14,20	1122 00 78 2					
25	15,90	1122 00 79 2					
32	16,30	1122 00 80 2					
40	18,80	1122 00 81 2					
50	26,50	1122 00 82 2					
65	37,75	1122 00 83 2					
80	52,00	1122 00 84 2					

Bundstutzen ISO (kurz)

1.4404							
DN	Preis/EUR	Artikel-Nr					
8	9,50	1124 00 75 2					
10	9,55	1124 00 76 2					
15	8,75	1124 00 77 2					
20	8,60	1124 00 78 2					
25	9,80	1124 00 79 2					
32	10,60	1124 00 80 2					
40	14,35	1124 00 81 2					
50	20,20	1124 00 82 2					
65	28,55	1124 00 83 2					
80	40,85	1124 00 84 2					

Flanschverbindung kurz (Baulänge nach alter DIN 11864/2 Form A Ausg. 07/1998) für Rohrabmessung nach DIN EN ISO 1127

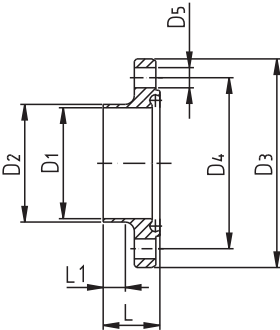
Flanschverbindung ISO (kurz)
flange connection compl (short)



Wird in Einzelteilen geliefert!

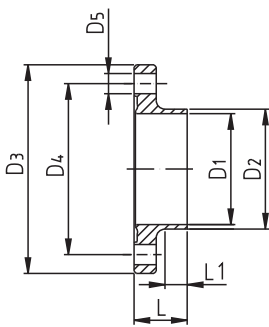
DN	D1	D2	D3	D4	A	L	Gew.[kg]
8	10,3	13,5	54	37	4/M8 x 30	48	0,31
10	14,0	17,2	59	42	4/M8 x 30	48	0,37
15	18,1	21,3	62	45	4/M8 x 30	48	0,41
20	23,7	26,9	69	52	4/M8 x 30	48	0,50
25	29,7	33,7	74	57	4/M8 x 30	48	0,56
32	38,4	42,4	82	65	4/M8 x 30	48	0,65
40	44,3	48,3	88	71	4/M8 x 30	48	0,73
50	56,3	60,3	103	85	4/M8 x 30	48	0,94
65	72,1	76,1	125	104	8/M10 x 30	48	1,40
80	84,3	88,9	137	116	8/M10 x 35	52	1,69
100	109,7	114,3	168	146	8/M10 x 40	52	2,79

Nutflansch ISO (kurz)
nut flange ISO (short)



DN	D1	D2	D3	D4	D5	L	L1	Gew.[kg]
8	10,3	13,5	54	37	4x Ø 9	25,5	10	0,16
10	14,0	17,2	59	42	4x Ø 9	25,5	10	0,19
15	18,1	21,3	62	45	4x Ø 9	25,5	10	0,20
20	23,7	26,9	69	52	4x Ø 9	25,5	10	0,25
25	29,7	33,7	74	57	4x Ø 9	25,5	10	0,29
32	38,4	42,4	82	65	4x Ø 9	25,5	10	0,33
40	44,3	48,3	88	71	4x Ø 9	25,5	10	0,37
50	56,3	60,3	103	85	4x Ø 9	25,5	10	0,48
65	72,1	76,1	125	104	8x Ø 11	25,5	8	0,76
80	84,3	88,9	137	116	8x Ø 11	27,5	10	0,86
100	109,7	114,3	168	146	8x Ø 11	27,5	8	1,39

Bundflansch ISO (kurz)
liner flange ISO (short)



DN	D1	D2	D3	D4	D5	L	L1	Gew.[kg]
8	10,3	13,5	54	37	4x Ø 9	24	10	0,15
10	14,0	17,2	59	42	4x Ø 9	24	10	0,18
15	18,1	21,3	62	45	4x Ø 9	24	10	0,20
20	23,7	26,9	69	52	4x Ø 9	24	10	0,25
25	29,7	33,7	74	57	4x Ø 9	24	10	0,27
32	38,4	42,4	82	65	4x Ø 9	24	10	0,32
40	44,3	48,3	88	71	4x Ø 9	24	10	0,35
50	56,3	60,3	103	85	4x Ø 9	24	10	0,46
65	72,1	76,1	125	104	8x Ø 11	24	8	0,64
80	84,3	88,9	137	116	8x Ø 11	26	10	0,83
100	109,7	114,3	168	146	8x Ø 11	26	8	1,36

**Flanschverbindung kurz (Baulänge nach alter DIN 11864/2 Form A
Ausg. 07/1998) für Rohrabmessung nach DIN EN ISO 1127**

Flanschverbindung ISO (kurz)

1.4404							
DN	Preis/EUR	Artikel-Nr					
8	43,20	113K 00 75 2/1					
10	43,55	113K 00 76 2/1					
15	38,17	113K 00 77 2/1					
20	41,06	113K 00 78 2/1					
25	42,23	113K 00 79 2/1					
32	46,60	113K 00 80 2/1					
40	50,85	113K 00 81 2/1					
50	61,59	113K 00 82 2/1					
65	79,31	113K 00 83 2/1					
80	86,08	113K 00 84 2/1					
100	111,40	113K 00 85 2/1					

Nutflansch ISO (kurz)

1.4404							
DN	Preis/EUR	Artikel-Nr					
8	18,90	1132 00 75 2					
10	19,10	1132 00 76 2					
15	16,35	1132 00 77 2					
20	18,10	1132 00 78 2					
25	18,45	1132 00 79 2					
32	20,65	1132 00 80 2					
40	23,10	1132 00 81 2					
50	28,00	1132 00 82 2					
65	34,30	1132 00 83 2					
80	39,10	1132 00 84 2					
100	51,05	1132 00 85 2					

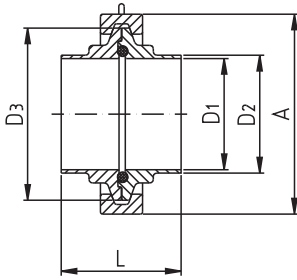
Bundflansch ISO (kurz)

1.4404							
DN	Preis/EUR	Artikel-Nr					
8	18,65	1134 00 75 2					
10	18,80	1134 00 76 2					
15	16,20	1134 00 77 2					
20	17,35	1134 00 78 2					
25	18,15	1134 00 79 2					
32	20,30	1134 00 80 2					
40	21,65	1134 00 81 2					
50	27,35	1134 00 82 2					
65	33,45	1134 00 83 2					
80	38,15	1134 00 84 2					
100	49,60	1134 00 85 2					

1.4404							
DN	Preis/EUR	Artikel-Nr					

Klemmverbindung kurz ähnlich DIN 11864/3 Form A (Ausgabe 01/2006) für Rohr nach DIN 11866 (Reihe B)

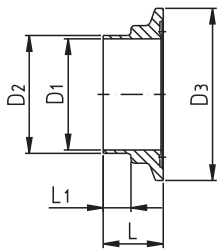
Klemmverbindung ISO (kurz)
clamp connection ISO (short)



Wird in Einzelteilen geliefert!

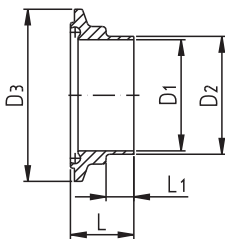
DN	D1	D2	D3	A	L	Gew.[kg]
8	10,3	13,5	34	45	34	0,04
10	14,0	17,2	34	45	34	0,18
15	18,1	21,3	34	64	36	0,22
20	23,7	26,9	50,5	64	31,5	0,47
25	29,7	33,7	50,5	64	46	0,46
32	38,4	42,4	64	77	50	0,50
40	44,3	48,3	64	77	54	0,60
50	56,3	60,3	91	104	58	0,81
65	72,1	76,1	106	119	71	1,04
80	84,3	88,9	119	132	78	1,25

Bundklemmstutzen ISO (kurz)
clamp liner ISO (short)



DN	D1	D2	D3	L	L1	Gew.[kg]
8	10,3	13,5	34	17	5	0,03
10	14,0	17,2	34	17	5	0,03
15	18,1	21,3	34	18	5	0,02
20	23,7	26,9	50,5	16	7	0,06
25	29,7	33,7	50,5	23	9	0,05
32	38,4	42,4	64	25	11	0,08
40	44,3	48,3	64	27	12	0,07
50	56,3	60,3	91	29	12	0,17
65	72,1	76,1	106	35,5	17	0,22
80	84,3	88,9	119	39	18	0,28

Nutklemmstutzen ISO (kurz)
clamp nut ISO (short)



DN	D1	D2	D3	L	L1	Gew.[kg]
8	10,3	13,5	34	18,5	5	0,04
10	14,0	17,2	34	18,5	5	0,04
15	18,1	21,3	34	19,5	5	0,08
20	23,7	26,9	50,5	17	7	0,08
25	29,7	33,7	50,5	24,5	9	0,07
32	38,4	42,4	64	26,5	11	0,11
40	44,3	48,3	64	28,5	12	0,14
50	56,3	60,3	91	30,5	12	0,19
65	72,1	76,1	106	37	17	0,24
80	84,3	88,9	119	40,5	18	0,29

Klemmverbindung kurz ähnlich DIN 11864/3 Form A (Ausgabe 01/2006) für Rohr nach DIN 11866 (Reihe B)

Klemmverbindung ISO (kurz)

1.4404							
DN	Preis/EUR	Artikel-Nr					
8	49,20	119K 00 75 2/1					
10	49,20	119K 00 76 2/1					
15	49,20	119K 00 77 2/1					
20	48,70	119K 00 78 2/1					
25	50,95	119K 00 79 2/1					
32	52,70	119K 00 80 2/1					
40	61,90	119K 00 81 2/1					
50	78,40	119K 00 82 2/1					
65	95,85	119K 00 83 2/1					
80	113,35	119K 00 84 2/1					

Bundklemmstutzen ISO (kurz)

1.4404							
DN	Preis/EUR	Artikel-Nr					
8	10,15	1192 00 75 2					
10	10,15	1192 00 76 2					
15	10,15	1192 00 77 2					
20	9,00	1192 00 78 2					
25	11,20	1192 00 79 2					
32	11,55	1192 00 80 2					
40	13,35	1192 00 81 2					
50	22,55	1192 00 82 2					
65	30,15	1192 00 83 2					
80	38,10	1192 00 84 2					

Nutklemmstutzen ISO (kurz)

1.4404							
DN	Preis/EUR	Artikel-Nr					
8	10,60	1194 00 75 2					
10	10,60	1194 00 76 2					
15	10,60	1194 00 77 2					
20	9,50	1194 00 78 2					
25	11,80	1194 00 79 2					
32	12,10	1194 00 80 2					
40	14,05	1194 00 81 2					
50	23,55	1194 00 82 2					
65	31,35	1194 00 83 2					
80	39,45	1194 00 84 2					

Technische Informationen

Name	EPDM (Ethylen-Propylen-Dien-Kautschuk)	FPM (Viton)	PTFE (Polytetrafluoräthylen)
Farbe	schwarz	schwarz	weiß
Materialbeschreibung	Polymerisat aus Ethylen Propylen und geringem Anteil Dien	Polymerisat aus Vinyliden-fluorid	thermoplastischer Polymer aus Tetrafluorethylen
Einsatztemperatur	Dauereinsatz von minus 40°C bis 140°C	Dauereinsatz von minus 20°C bis 200°C	bis 200°C physiologisch unbedenklich, Einsatz von -200°C bis +260°C
	Dampfsterilisierbar bis 140°C	Dampfsterilisierbar kurzfristig bis 130°C	bei mechanischer Belastung bis 140°C
typ. Einsatzbereich	gute Quellbeständigkeit bei:	gute Quellbeständigkeit bei:	gute Quellbeständigkeit in nahezu allen Teilen
	<ul style="list-style-type: none"> • verdünnte anorg.- und organische Säuren, Basen, polaren organ. Medien, oxidierend wirkende Medien, Laugen und Ketonen 	<ul style="list-style-type: none"> • Mineralölen, • pflanzlichen und tierischen Ölen 	Oberfläche glatt und abweisend, dadurch kein Haften von Rückständen
	<ul style="list-style-type: none"> • in Heißwasser und Dampf bis 130°C 	<ul style="list-style-type: none"> • Fetten (auch bestimmte Additive) 	chemische Beständigkeit besser als bei allen anderen Elastomeren
	gute Ozon-, Alterungs- und Witterungsbeständigkeit	<ul style="list-style-type: none"> • aliphatische und aromatische Kohlenwasserstoffe • Kraftstoffe 	sehr gute Reibungswerte gegenüber (Gegenlaufwerkstoffen) kaum brennbar
Einsatzgrenzen	nicht einzusetzen bei: <ul style="list-style-type: none"> • pflanzlichen und tierischen Ölen 	stark quellend bei: <ul style="list-style-type: none"> • polaren Lösungsmitteln wie Aceton, Methylketon, Ethylacetat, Diethylether 	nicht beständig bei: <ul style="list-style-type: none"> • flüssigen Alkalimetallen und einigen Fluorverbindungen in Verbindung mit hohem Druck und Temperatur
	<ul style="list-style-type: none"> • aliphatischen, aromatischen und chlorierten Kohlenwasserstoffen 	<ul style="list-style-type: none"> • niedermolekularen organ. Säuren (Ameisen- und Essigsäuren) 	sehr hohe Unterschiede in der Wärmedehnung gegenüber metallischen Werkstoffen
	<ul style="list-style-type: none"> • Mineralöle 	<ul style="list-style-type: none"> • Ammoniakgase, Amine 	besondere Konstruktionen erforderlich
		<ul style="list-style-type: none"> • Alkanien 	geringe Abriebfestigkeit
		<ul style="list-style-type: none"> • Dioxane 	kein gummielastischer Werkstoff
		<ul style="list-style-type: none"> • überhitzter Wasserdampf 	
Werkstoffzulassung	BGA	BGA	BGA
	FDA	FDA	FDA

Druckbereiche

Die Aseptik-Rohrverschraubungen sind für folgende Drücke ausgelegt:

für Rohr nach DIN 11866, Reihe A bis C	
Rohraußendurchmesser	Druck
12,7 mm - 41 mm	4,0 MPa (40 bar)
42,4 mm - 104 mm	2,5 MPa (25 bar)

Die Aseptik-Flanschverbindungen sind für folgende Drücke ausgelegt:

für Rohr nach DIN 11866, Reihe A bis C	
Rohraußendurchmesser	Druck
12,7 mm - 41 mm	2,5 MPa (25 bar)
42,4 mm - 104 mm	1,6 MPa (16 bar)
114,3 mm - 154 mm	1,0 MPa (10 bar)

Die Aseptik-Klemmverbindungen sind für folgende Drücke ausgelegt:

für Rohr nach DIN 11866, Reihe A bis C	
Rohraußendurchmesser	Druck
12,7 mm - 41 mm	4,0 MPa (40 bar)
42,4 mm - 70 mm	2,5 MPa (25 bar)
76,1 mm - 88,9 mm	1,6 MPa (16 bar)

Diese Drücke in MPa (bar) können bei geeigneten Dichtungswerkstoffen bis 140 °C als Grenzwerte herangezogen werden.

Ausführungslängen der DIN 11864:

AWH bietet zwei Längen (L1-Maß) an:

- die lange Ausführung: mit Rohranschluß zum Orbitalschweißen
- die kurze Ausführung: für kompakte Anlagenkonzepte, Orbitalschweißbar jedoch nur mit besonderen Hilfsmitteln.

Werkstoff der DIN 11864:

Als Standard ist in der DIN 11864 der Werkstoff 1.4404 festgelegt worden. Auf Anfrage sind weitere Werkstoffe möglich.

Oberflächen:

Die medienberührten Innenflächen werden mit einem Mittenrauhwert von kleiner /gleich 0,8 µm gefertigt. Die gedrehten Außenflächen haben einen Mittenrauhwert von kleiner /gleich 1,6 µm. Werkstückkanten an Schweißflächen werden nach DIN 6784 gefertigt.

Andere Oberflächen, wie e-poliert, gestrahlt, gevlies und andere Rauheitswerte können vereinbart werden.

Rohranschlüsse nach:

1. DIN 11850: Rohre aus nichtrostende Stählen für die Lebensmittelindustrie
2. DIN EN ISO 1127: nichtrostende Stahlrohre
3. ISO 2037: Metal pipes and fittings - Stainless steel tubes for the food industry
4. ASME BPE 1997: Bioprocessing equipment
5. DIN 11866: Rohre aus nichtrostendem Stahl für Aseptik, Chemie und Pharmazie



ARMATURENWERK HÖTENSLEBEN GmbH



Armaturenwerk Hötensleben GmbH
Schulstraße 5-6
39393 Hötensleben
Tel: (0049) 3 94 05-92-0
Fax: (0049) 3 94 05-92-111
<http://www.awh.de>
e-mail: info@awh.de