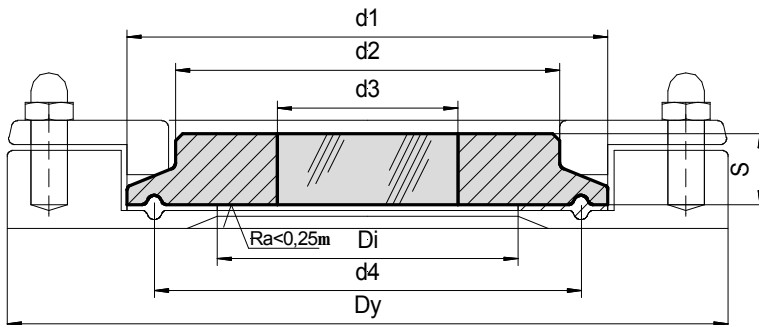


METAGLAS® Schaugläser für NA-Connect™-Verbindungen
Typ 80.NA

Stand: 02.2004



NA-Connect™ -Verbindung mit Metaclamp Schauglas

Für:

- NA-Connect™ -Verbindungen
- Anschlußmaße DIN 32 676 / ISO 2852

Vorteile:

- extrem kompakte Bauweise
- Sicherheit gegen Totalversagen
- mühelose, anleitungsfreie Montage
- hohe Betriebsdauer
- steriltechnische Ausführung
- Wandbündigkeit gewährleistet CIP-Reinigung

Zulassungen: A3-Standard für Lebensmittel

Technische Daten:

Metaclamp®

- Prüfgrundlage DGRL 97/23/EG, AD 2000 Merkblätter, DIN 7079-1 Mai 1999
- Werkstoffe nach VdTÜV-Blättern und den dafür vorgesehenen DIN/EN Normen
- Glasqualität: Borosilikatglas nach DIN 7080

Betriebsbedingungen:

- Druck und Temperatur: siehe Tabelle

Werkstoffnachweise:

- Abnahmeprüfzeugnis EN 10204-3.1B (oder 3.1A)

NA-Connect™

Werkstoffe:

- Einschweißflansch: 316L / 1.4435
- Haltering: 316L / 1.4404
- Auslegungsdruck: 7 bar
- Auslegungstemperatur: 150°C

Ringwerkstoff	Betriebstemperatur
1.4462	-30°C bis +280°C
2.4602	-60°C bis +300°C
2.4610	-60°C bis +300°C

Nennweite NA-Connect		PN	d1	d2	d3	d4	S	Dy	Di
DIN	Tube OD								
NAC-DIN-20	-	16	34,0	18,0	10	27,5	7	70	20,0
NAC-DIN-40	(NAC-OD-1½")	16	50,5	38,0	25	43,5	7	85	35,5
NAC-DIN-50	(NAC-OD-2")	16	64,0	51,0	30	56,5	7	100	48,5
-	(NAC-OD-2½")	10	77,5	63,5	35	70,5	10	112	60,2
NAC-DIN-65	(NAC-OD-3")	10	91,0	76,0	40	83,5	10	131	72,0
NAC-DIN-80	-	10	106,0	88,9	50	97,0	10	146	84,9
NAC-DIN-100	(NAC-OD-4")	10	119,0	101,0	55	110	12	170	97,6