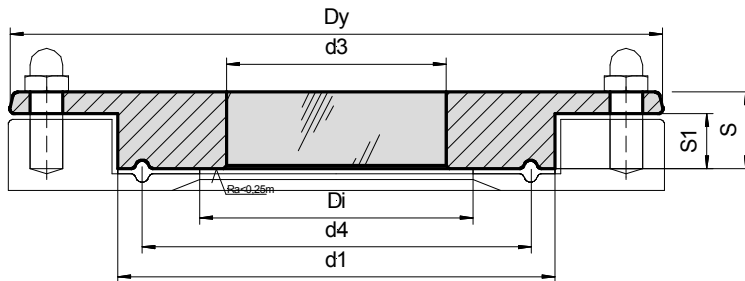


METAGLAS® Schaugläser für NA-Connect™-Verbindungen

Typ 99.NA

Stand: 02.2004



NA-Connect™ -Verbindung mit Metaglas Schauglas

Für:

- NA-Connect™ -Verbindungen

Vorteile:

- extrem kompakte Bauweise
- Sicherheit gegen Totalversagen
- mühelose, anleitungsfreie Montage
- hohe Betriebsdauer
- steriltechnische Ausführung
- Wandbündigkeit gewährleistet CIP-Reinigung

Betriebsbedingungen:

- Druck und Temperatur: siehe Tabelle

Technische Daten:

Metaglas®

- Prüfgrundlage DGRL 97/23/EG, AD 2000 Merkblätter, DIN 7079-1 Mai 1999
- Werkstoffe nach VdTÜV-Blättern und den dafür vorgesehenen DIN/EN Normen
- Glasqualität: Borosilikatglas nach DIN 7080

Werkstoffnachweise:

- Abnahmeprüfzeugnis EN 10204-3.1B (oder 3.1A)

NAConnect™

Werkstoffe:

- Einschweißflansch: 316L / 1.4435
- Auslegungsdruck: 7 bar
- Auslegungstemperatur: 150°C

Ringwerkstoff	Betriebstemperatur
1.4462	-30°C bis +280°C
2.4602	-60°C bis +300°C
2.4610	-60°C bis +300°C

Nennweite	NA-Connect Anschweißklemmstutzen		PN	d1	d3	d4	S1	S	Dy	Di
	DIN	Tube OD								
½" / ¾"		NAC-OD-¾"	7	25,0	13	20,2	6	11	55	15,0
DN10/15/20	NAC-DIN-20		7	34,0	18	27,5	6	11	70	20,0
1" / 1½"	25/32/40	NAC-OD-1½"	7	50,5	30	43,5	7	13	85	35,5
2"	DN50	NAC-OD-2"	7	64,0	35	56,5	8	14	100	48,5
2½"		NAC-OD-2½"	7	77,5	40	69,0	8	17	112	60,2
3"	DN65	NAC-OD-3"	7	91,0	45	83,5	8	18	131	72,0
3½"	DN80	NAC-OD-3½"	7	106,0	60	97,0	8	18	140	84,9
4"	DN100	NAC-OD-4"	7	119,0	65	110	8	18	160	97,6